

MENUISERIE - FERMETURES

13 17 RUE DU CHÊNE VERT

À BAIN DE BRETAGNE (35470)

Le Jeudi 10 Octobre 2024

A 10H00



Lot n° 1

Echelle télescopique CENTAURE Escabeau aluTUBESCA Enrouleur petite section Mise à prix : 50€



Lot n° 2

Scie circulaire filaire HITACHI C7U2 dans son coffret Mise à prix : 30 €



Lot n° 3

Scie circulaire filaire HITACHI C7U3 dans son coffret Mise à prix : 30€



Lot n° 4

Rabot électrique filaire HITACHI P205F f Mise à prix : 30€



Lot n° 5

Rabot électrique filaire MAKITA KPO 800 Mise à prix : 30€



Lot n° 6

Lapidaire filaire HITACHI G230CSY Mise à prix : 50€



Lot n° 7

Scie sabre filaire HITACHI CR13VBY Mise à prix : 30€



Lot n° 8

2 Scies sabres filaires HITACHI CR13VBY Mise à prix : 50€



Lot n° 9

Scie sabre filaire MAKITA TR3050T Mise à prix : 30€



Lot n° 10

Ponceuse à bande filaire RYOBI EB5-8021V Mise à prix : 30€



Lot n° 11

Affuteuse de forêts métaux SCHEPPACH DBS800 Scie sauteuse filaire HITACHI EJ110MVA Mise à prix : 50€



Lot n° 12

2 Visseuses HITACHI, 1 chargeur, 4 accus Petit perforateur filaire HITACHI dans un coffret Mise à prix : 50€



Lot n° 13

Meuleuse HITACHI filaire Visseuse HITACHI, 1 Chargeur, 2 Accus Mise à prix : 50€



Lot n° 14

Visseuse HITACHI avec chargeur et 4 Accus dans son coffret Mise à prix : 30€



Lot n° 15

Visseuse DEWALT, 1 chargeur sans accu dans son coffret Visseuse DEWALT sans acci et lampe portative sans accu dans un autre coffret Mise à prix : 50€



Lot n° 16

Scie circulaire alu sur table DEWALT filaire Mise à prix : 120 €



Lot n° 17

Aspirateur NUTATIK Aspirateur HIKOKI (interrupteur à revoir) Malaxeur 2 Planchers à roulettes Enrouleur petite section Mise à prix : 60€



Lot n° 18

Petit compresseur JETCO bleu 50 litres, 2013 Mise à prix : 60€



Lot n° 19

Ensemble de 4 Caisses à outils (3 STANLEY et 1 en bois) garnies d'outils : tournevis, marteaux, casques anti-bruits, scie, 2 phares de chantier, 2 testeurs, 1 niveau Pelle, Masse
Mise à prix : 100€



Lot n° 20

Ensemble de 8 Serre-joints grand modèle et 2 x 3ème mains Mise à prix : 100€



Lot n° 21

Paire de Ventouses avec 1 boîte Mise à prix : 30€



Lot n° 22

Transpalette KSTOOL rouge 2,5 T Mise à prix: 120€



Lot n° 23

Transpalette PRAMAC vert 2.5 T Mise à prix : 120€



Lot n° 24

Groupe électrogène KOHLER Stage 5 HX 3000 2023 (récent) avec 1 bidon d'essence Mise à prix : 150€



Lot n° 25

2 Systèmes d'ancrage mobile SYAM (2 sacs) Baudriers (3 sacs) 3 Casques Mise à prix : 300€



Lot n° 26

Barbecue, 7 Chaises Mise à prix : 20€



Lot n° 27

Echelle alu 3 brins ALTRAD Escabeau 6 marches Echelle - escabeau BERNER Mise à prix : 150€



Lot n° 28

Echelle alu 3 brins ALTRAD Escabeau 5 marches Echelle de toit Mise à prix : 150€<



Lot n° 29

Etagères vertes RECA garnies de produits, silicone, mousse polyuréthane, visseries, wago, WD 40, VMU plus Mise à prix : 150€



Lot n° 30

Contenu de 3 palettes : Appareillage LEGRAND, Visserie, Boulonnier, Tube de silicone, Boîte de dérivation, Forêts et Outillage. Mise à prix : 100€



Lot n° 31

Baie fixe K LINE en alu H: 198 x l: 71 cm Mise à prix : 100€



Lot n° 32

2 Fenêtres FENETREA PVC blanc, 1 partie fixe vitrée, les ouvrants sont manquants H: 163 x l: 86.5 cm Porte de service FENETREA, 1 porte vitrée et 1 partie fixe H: 200 x l: 85 cm Mise à Prix : 100€



Lot n° 50

Baie vitrée K LINE 2 vantaux coulissants, alu laqué blanc intérieur et extérieur dim. : 306 x 215cm Mise à prix : 500€



Lot n° 51

Fenêtre PVC 2 vantaux avec volet roulant électrique FENETREA L : 125cm x H : 125cm
Porte fenêtré PVC FENETREA 2 vantaux avec volet roulant électrique H : 248cm x l : 125cm
Porte-fenêtré PVC FENESTRA 2 vantaux et 1 fixe avec volet électrique H : 248cm x l : 185
Dimensions données à titre indicatif Mise à prix : 900€



Lot n° 52

Ensemble FENETRA PVC comprenant : - 2 fenêtres 2 vantaux volet électrique, H:150cm L:125 - 1 fenêtre 125x125cm volet électrique - 1 porte-fenêtre 1 vantail H:54.5 x L:45cm
Dimensions données à titre indicatif Mise à prix : 800€



Lot n° 53

Ensemble FENETRA PVC comprenant : - fenêtre 2 vantaux avec volet électrique H:148 x L:122 - fenêtre 2 vantaux avec volet électrique H:150 x L:185cm
Dimensions données à titre indicatif Mise à prix : 400€



Lot n° 54

Ensemble PVC AMCC FENETRES, intérieur blanc, extérieur bleu RAL7016 comprenant : - 2 fenêtres 2 vantaux H:151 x L:142.5cm - 2 fenêtres 2 vantaux H:99 x L:122cm
Dimensions données à titre indicatif Mise à prix : 800€



Lot n° 55

Ensemble PVC AHCC Fenêtres, intérieur blanc, extérieur bleu RAL7016 comprenant 4 Fenêtres : - 2 fenêtres avec volets électriques de mêmes dimensions : H:1420x L:1240cm - 1 fenêtre 2 vantaux H:1850 x L:1440cm - 1 fenêtre 1 vantail H:760 x L:615cm
Dimensions données à titre indicatif Mise à prix : 600€



Lot n° 56

Porte-fenêtre K LINE alu 1 vantail et 1 oscillobattant avec volet électrique H:250 x L:174cm, intérieur blanc, extérieur bleu RAL7016
Dimensions données à titre indicatif Mise à prix : 400€



Lot n° 57

Baie vitrée à 2 portes coulissantes K LINE alu intérieur et extérieur blanc H:208.5 x L:205.27cm
Mise à prix : 400€



Lot n° 58

Baie vitrée K LINE à 2 portes coulissantes alu, intérieur blanc, extérieur bleu, RAL 7016
H:223,2 x L:274.5cm Dimensions données à titre indicatif Mise à prix : 400€



Lot n° 59

Porte sur encadrement alu K LINE, intérieur blanc, extérieur bleu RAL 7016 H:186 x
L:845cm Dimensions données à titre indicatif Mise à prix : 200€



Lot n° 60

Porte-fenêtre K LINE à 2 vantaux, intérieur blanc, extérieur gris, avec volet électrique, avec
poignée H:250 x L:126cm Dimensions données à titre indicatif Mise à prix : 300€



Lot n° 61

Porte d'entrée K LINE alu, intérieur blanc, extérieur bleu, RAL 7016 Dimensions hors tour :
H:224 x L:135 Dimensions données à titre indicatif Mise à prix : 500€



Lot n° 62

Porte-fenêtre, intérieur PVC blanc, extérieur alu RAL 7016 1 ouvrant, 1 fixe, volet roulant
électrique H: 246 x L:184cm Dimensions données à titre indicatif Mise à prix : 400€



Lot n° 63

Porte vitrée intérieur PVC blanc, extérieur alu RAL 7016 avec volet roulant électrique H:228
x L:90cm Dimensions données à titre indicatif Mise à prix 300€



Lot n° 64

Porte vitrée, intérieur PVC blanc, extérieur alu RAL 7016 avec volet roulant électrique H:243 x L:86cm Dimensions données à titre indicatif Mise à prix 300€



Lot n° 65

Porte-fenêtre 1 battant FENETREA alu blanc, volet roulant électrique H:207 x L:101cm Dimensions données à titre indicatif Mise à prix : 300€



Lot n° 66

Porte-fenêtre alu K LINE, 1 vantail à croisillons intégrés dans le vitrage, volet roulant électrique H:252 x L:96cm Dimensions données à titre indicatif Mise à prix : 400€



Lot n° 67

Fenêtre K LINE alu laqué blanc, 2 vantaux à croisillons intégrés dans le vitrage, volet roulant électrique H:169 x L:94cm Dimensions données à titre indicatif Mise à prix : 300€



Lot n° 68

Porte de garage basculante lisse NOVOFERM, entourage GALVA H:200 x L:237.5cm Dimensions données à titre indicatif Mise à prix : 500€



Lot n° 69

Porte d'entrée K LINE alu, intérieur blanc, extérieur gris, ouvrant à 1 porte pleine et 1 plein H:218 x L:147cm Dimensions données à titre indicatif Mise à prix : 400€



Lot n° 70

2 Fenêtres SCHÜCO FENETREA, PVC blanc, à 2 vantaux avec volet roulant électrique
H:153 x L:126.5cm + 1 Fenêtre 1 battant SCHÜCO, PVC blanc H:54.5cm x L:108cm
Dimensions données à titre indicatif Mise à prix : 500€



Lot n° 71

Porte d'entrée K LINE alu gris toute face, avec imposte verre demie-lune Poignée et serrure
3 points (clé?) H:218 x L:96.5cm Dimensions données à titre indicatif Mise à prix : 400€



Lot n° 72

Fenêtre alu blanc FENETREA, 2 vantaux et 1 partie fixe volets et cadres de fixation
(habillage alu) H:162 x L:86.5cm Dimensions données à titre indicatif Mise à prix : 200€



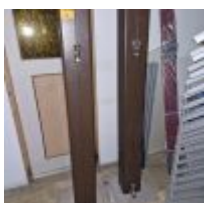
Lot n° 73

Porte-fenêtre K LINE alu noir, 1 vantail H:220 x L:143cm Dimensions données à titre indicatif
Mise à prix : 300€



Lot n° 74

Porte de garage GUTTOMAT alu, extérieur noir, intérieur blanc, ouverture latérale H:200 x
L:240cm Eléments ajourés dont 1 avec imposte en verre Centrale de commande, moteur,
accessoires (complet?) Dimensions données à titre indicatif Mise à prix : 500€



Lot n° 75

2 Poteaux de portail alu laqué marron Section : 18x18 H:160cm Dimensions données à titre
indicatif Mise à prix : 200€



Lot n° 76

Porte de garage SOPROFEN INDUSTRY neuve sur palette, en alu extérieur Panneaux sandwichs, 4 éléments avec carreaux + rail H:190 x L:237,5cm Dimensions données à titre indicatif Mise à prix : 600€



Lot n° 77

Portail alu bleu et beige 2 vantaux L:368cm H:141 x L:184cmx2 Dimensions données à titre indicatif Mise à prix : 500€



Lot n° 77.1

Portail alu beige avec partie vitrée, 2 vantaux dimension 1 vantail : h 151 X l 173 cm Dimensions données à titre indicatif Mise à prix : 300€



Lot n° 78

Portail de jardin alu gris à lamelles ajourées avec poteau H:155 x L:130cm Dimensions données à titre indicatif Mise à prix : 300€



Lot n° 79

Porte de garage motorisée latérale, blanc intérieur et gris extérieur en alu extérieur, panneaux sandwich, 4 panneaux à imposte en verre, moteur SOMMER H:200 x L:237.5cm, neuve, sur palette Dimensions données à titre indicatif Mise à prix : 800€



Lot n° 80

Porte d'entrée en alu, intérieur blanc, extérieur gris 3 points, avec barillet et clés H:235 x L:960cm Dimensions données à titre indicatif Mise à prix : 600€





Lot n° 81

Porte d'entrée en alu K LINE, intérieur blanc, extérieur bordeau, avec imposte vitrée avec barillet et clés H:225 x L:104cm Dimensions données à titre indicatif Mise à prix : 600€



Lot n° 81.1

Porte d'entrée KLINE beige/blanc en alu (h 216,5 X l 87,5 cm) avec kit poignée et clés Dimensions données à titre indicatif Mise à prix : 500€

odfhidlfkd



Lot n° 81.2

Porte d'entrée KLINE blanche en alu (h 218 X l 95 cm) avec kit poignée et clé Dimensions données à titre indicatif Mise à prix : 500€



Lot n° 82

2 Porte-fenêtres en alu blanc K LINE, 2 vantaux oscillobattants H:212 x L:154.5cm Dimensions données à titre indicatif Mise à prix : 600€



Lot n° 82.1

Fenêtre KLINE blanche en alu, 2 vantaux avec volet roulant électrique (h157 X l 106,5 cm) Dimensions données à titre indicatif Mise à prix : 250€



Lot n° 83

4 Portes d'entrée sur 1 palette, en alu et pvc, déjà posées 1 Cadre de baie coulissante avec volets roulants 2 Battants de fenêtres 1 Fenêtre alu grise et blanche, 2 vantaux vitrés Mise à prix : 500€



Lot n° 84

Sur 1 palette : Porte d'entrée an alu noir et blanc Porte-fenêtre 2 vantaux vitrés, blanc en alu Porte-fenêtre 2 vantaux vitrés blanc en PVC avec volets roulants électriques Porte d'entrée verte et blanc en alu 2 Vantaux de porte-fenêtre Le tout déjà posé Mise à prix : 500€



Lot n° 85

1 Ensemble composé de : Fenêtre double alu blanc et gris, Fenêtre 2 vantaux en PVC avec volets roulants Menuiserie en PVC avec 1 partie fixe et 1 partie ouvrante démontée Châssis noir et blanc en alu avec 2 coulissants vitrés Mise à prix : 500€



Lot n° 86

1 Ensemble composé de : 2 Châssis avec volets roulants (1 noir et 1) 2 Coulissants K LINE vitrés Châssis K LINE Baie fixe en alu K LINE Mise à prix : 200€



Lot n° 87

1 Ensemble sur 3 palettes composé de : 7 Portes d'entrée alu et PVC Porte-fenêtre Fenêtre 2 vantaux en alu blanc, ouvrant et 2 fixes Fenêtre 2 vantaux en PVC blanc 2 Cadres de portes d'entrée avec partie vitrée Divers éléments en alu et PVC 1 Garde-corps gris Mise à prix : 800€



Lot n° 88

1 Ensemble sur 3 palettes composé de : 2 Fenêtres 2 vantaux avec volets roulants PVC et alu 4 Fenêtres 2 vantaux alu et PVC Fenêtre alu blanc et gris Fenêtre alu gris 2 garde-corps alu Mise à prix : 500€



Lot n° 89

Stock d'environ 27 volets roulants neufs en cartons avec des lames de remplacements Mise à prix : 350€



Lot n° 89.1

2 Volets roulants K LINE et SOPROFEN solaire Mise à prix : 300€



Lot n° 90

Petit stock de panneaux polystyrène isolant et 19 vitrages sur 2 palettes Mise à prix : 100€



Lot n° 91

Ensemble de pièces d'aluminium, portillon incomplet, bois, volets blanc PVC, bâti de menuiserie alu et caisse de joints Mise à prix : 150€



Lot n° 92

Stock de câbles, moteur de volets et de portails, gyrophares, grilles de ventilation, tréteaux, PVC, équerre pour bâtis, environ 11 couronnes ICTA bleues, sac PLANITOP 400F Mise à prix : 300€



Lot n° 93

Ensemble de profilés PVC, alu et tubes IRO Mise à prix : 100€



Lot n° 94

Châssis noir de présentation sur roulettes Mise à prix : 50€



Lot n° 95

Palette avec rails placo, lambris PVC Mise à prix : 100€



Lot n° 101

Portail CADIOU (LOCRONAN), 2 vantaux de 110cm aluminium homologué noir motorisation NICE Avec interphone platine de rue, boîte aux lettres Mise à prix : 800€



Lot n° 102

Portail CADIOU, 2 battants de 130cm SOMFY INVISIO (moteurs intégrés aux montants) Leds pour rétroéclairage, visuel dans le battant Mise à prix : 800€



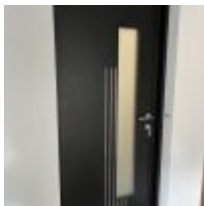
Lot n° 103

Portail coulissant de 236cm moteur ROBUS kit NICE avec interphone Ecran de surveillance Mise à prix : 800€



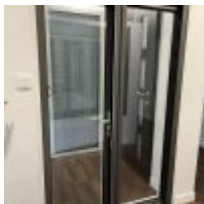
Lot n° 104

Porte d'entrée ouverture à distance (POD) Modèle TENERE 85, digicode K LINE Serrure 5 points, 3 télécommandes Dimensions hors tout : H: 217.5 x l: 97cm, données à titre indicatif A démonter sans endommager le local, chèque de caution de 1000€ demandé Mise à prix : 800€



Lot n° 105

Porte d'entrée K LINE LYRA alu laqué noir et blanc intérieur 5 Points, visuel Dimensions hors tout : H: 218.5 x l: 97cm, données à titre indicatif A démonter sans endommager le local, chèque de caution de 1000€ demandé Mise à prix : 400€



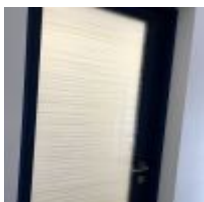
Lot n° 106

Porte fenêtre 2 battants K LINE alu bicolore gris extérieur blanc intérieur Dimensions hors tout : H: 214 x l: 127cm, données à titre indicatif Volet roulant intégré électrique A démonter sans endommager le local, chèque de caution de 1000€ demandé Mise à prix : 500€



Lot n° 107

Porte K LINE QUADRIGE 5 points à relevage alu avec 4 visuels Dimensions hors tout : H: 218 x l: 97cm, données à titre indicatif A démonter sans endommager le local, chèque de caution de 1000€ demandé Mise à prix : 500€



Lot n° 108

Porte vitrée K LINE, serrure 5 points à relevage alu monolaqué bleu extérieur blanc intérieur Dimensions hors tout : H: 218 x l: 97cm A démonter sans endommager le local, chèque de caution de 1000€ demandé Mise à prix : 600€



Lot n° 109

Fenêtre PVC, 2 vantaux oscillobattants FENETRA ENORA avec volet roulant intégré électrique avec télécommande Dimensions hors tout : H: 143 x l: 127cm, données à titre indicatif Fenêtre démonstration pour rénovation K LINE A démonter sans endommager le local, chèque de caution de 1000€ demandé Mise à prix : 300€



Lot n° 109.1

Fenêtre 2 vantaux PVC blanc intérieur, alu gris extérieur avec volet roulant électrique, télécommande H: 142 x L: 126cm Dimensions données à titre indicatif A démonter sans endommager le local, chèque de caution de 1000€ demandé Mise à prix : 200€



Lot n° 110

Fenêtre K LIEN alu thermolaqué, 2 vantaux oscillobattants gris extérieur blanc intérieur
Dimensions hors tour : H: 129 x L: 126 cm, données à titre indicatif Volet roulant RENO
SOPROFENE avec panneau solaire, télécommande A démonter sans endommager le local,
chèque de caution de 1000€ demandé Mise à prix : 400€



Lot n° 111

Porte de garage GUTTOMAT manuelle latérale 4 panneaux type ALK-PSG-0S, 2013, acier
et panneau isolé H: 200 x L:240cm Dimernsions données à titre indicatif A démonter sans
endommager le local, chèque de caution de 1000€ demandé Mise à prix : 500€



Lot n° 112

Porte de garage NOVOFERM sectionnelle ressort, 4 panneaux dont 3 avec visuels H: 200 x
L: 240cm Dimernsions données à titre indicatif A démonter sans endommager le local,
chèque de caution de 1000€ demandé Mise à prix : 800€



Lot n° 113

Kit AIKO et MIKRA monofamille à 2 fils URMET (boîte) Platines de rue GATES Centrale
d'alarme DELTADORE (modèle d'exposition) Mise à prix : 400€



Lot n° 114

Présentoir, 4 petits volets (3 en alu) sur présentoir Petit morceau de clôture Mise à prix : 80€



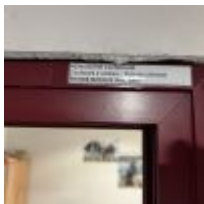
Lot n° 115

Porte fenêtre coulissante motorisée, pilotée K LINE, 2 vantaux, télécommande, aluminium
laqué bleu et blanc H: 233 x L: 156cm Dimernsions données à titre indicatif A démonter sans
endommager le local, chèque de caution de 1000€ demandé Mise à prix : 400€



Lot n° 116

Porte d'entrée imitation chêne doré FENETRA aluminium avec visuel au centre Serrure 5 points automatique H:218 x L: 196cm Dimernsions données à titre indicatif A démonter sans endommager le local, chèque de caution de 1000€ demandé Mise à prix : 350€



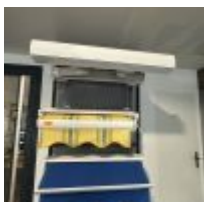
Lot n° 117

Porte fenêtre aluminium rouge basque, 2 vantaux poignée crémone H: 215 x L: 141cm Dimernsions données à titre indicatif A démonter sans endommager le local, chèque de caution de 1000€ demandé Mise à prix : 150€



Lot n° 118

Porte fenêtre coulissante, 2 vantaux bleu canon, grande dimension hors standard H: 225 x L: 192cm Dimernsions données à titre indicatif A démonter sans endommager le local, chèque de caution de 1000€ demandé Mise à prix : 350€



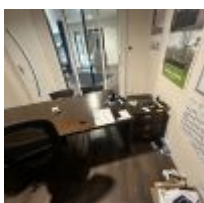
Lot n° 119

Pièces showroom clôture ou garde-corps CADIOU (LOCRONAN) 3 Stores de démonstration (1 avec télécommande / 2 manuels sur présentoirs criblés) Mise à prix : 100€



Lot n° 120

Toile interchangeable sur cadre, fabrication Lemée Mise à prix : 40€



Lot n° 121

Bureau stratifié bois, Chaise sur roulettes, 2 Sièges visiteurs Meuble métal RONEO à hauteur d'appui, Caisson Mise à prix : 50€



Lot n° 122

Ordinateur comprenant UC Smartteck, clavier, souris Ecran HP Mise à prix : 60€



Lot n° 123

Ordinateur portable ASUS Sonicmaster Core I3 Environ 1,5 an, sans alimentation Mise à prix : 100€



Lot n° 124

Photocopieur RICOH MP C307, testé, fonctionne Mise à prix : 100€



Lot n° 125

Bureau d'angle, Caisson Armoire 2 portes stratifiées bois, Armoire métal 2 portes, Fauteuil sur roulettes, Fauteuil visiteur, Perroquet, Radiateur électrique Mise à prix : 100€



Lot n° 126

Ensemble de 6 photocopieurs en bon état selon déclaration (1 fait des tâches) dont 1 BROTHER, Unité centrale HP, Petit réfrigérateur FAR, Micro-ondes GALANZ, Machine à café SEB, Etagère métal avec son contenu (vaisselle, verres), Table, Chaise, Chaise pliante, Extincteur Mise à prix : 100€



Lot n° 127

Table plateau stratifié blanc, Chaise tissu Imprimante BROTHER Aspirateur DYSON ball DC52 Escabeau Règle alu niveau Mise à prix : 50€



Lot n° 128

Poêle EDIL KAMIN modèle Milo, en fonte émaillée crème (1 plaque sur le côté cassée), 2011, Puissance normale totale : 13 KW Mise à prix : 200€



Lot n° 129

Table de réunion rectangulaire H: 75 x L:200 x l: 100cm (environ) 6 Chaises de terrasse ALIZE microfibre Mise à prix : 150€



Lot n° 130

Téléviseur PANASONC avec télécommande Bureau, 2 Tables, Petite étagère stratifiée blanche, Siège sur roulettes, 2 Chaises visiteurs Mise à prix : 100€

CONDITIONS GÉNÉRALES DE VENTE

SCP GAUDUCHEAU JEZEQUEL

COMMISSAIRE DE JUSTICE

Déroulement de la vente

Les lots sont vendus « en l'état » sans aucune garantie de désignation, de qualité, de quantité, de taille et de contenance. Les indications fournies ne l'étant qu'à titre indicatif, aucune réclamation ne sera admise une fois l'adjudication prononcée. Le commissaire de justice, dans l'intérêt de la procédure, établit les lots de la manière qu'il juge utile. Il se réserve aussi la faculté de retirer de la vente tous les objets qu'il considérera n'avoir pas atteint un prix suffisant, sans avoir à motiver le retrait.

La vente est conduite en Euros. Les montants annoncés sont hors frais.

Adjudication

Les enchères publiques sont ouvertes à toute personne majeure possédant sa pleine capacité juridique. L'enchère est portée sur un lot, soit à haute voix, soit par signe, soit via le « live » et est remportée par le plus offrant et dernier enchérisseur. Le simple fait de porter une enchère engage l'enchérisseur ; si aucune enchère supérieure n'est portée après lui, le lot lui est adjugé.

L'adjudicataire est tenu de déclarer son nom et adresse aussitôt l'adjudication prononcée.

Lorsque deux ou plusieurs enchérisseurs ont simultanément porté une enchère équivalente sur le même objet et le réclament après le prononcé du mot « Adjugé », ledit objet est immédiatement remis en vente au prix proposé par les enchérisseurs et chaque personne présente est admise à enchérir à nouveau.

L'objet disputé sera alors adjugé à nouveau au plus offrant et dernier enchérisseur.

Vente en live

Certaines ventes sont accessibles en live sur le site www.interencheres.com.

Le commissaire de justice se réserve le droit de demander des informations complémentaires avant de valider les inscriptions des potentiels acquéreurs pour enchérir en ligne. Toute enchère en ligne sera considérée comme un engagement irrévocable d'achat.

L'adjudicataire en ligne autorise le commissaire de justice à utiliser les informations de carte de crédit pour procéder au paiement, partiel ou total, de ses acquisitions y compris les frais à la charge de l'acheteur éventuellement majorés comme susmentionnés.

Les lots judiciaires hors véhicules vendus en live sur www.interencheres.com sont assortis de frais de live de 1%HT soit 1,20%TTC.

Les véhicules vendus en live sur www.interencheres.com sont assortis de frais de live de 40€HT soit 48€TTC par véhicule.

Le commissaire de justice ne peut être tenu responsable en cas d'incidents techniques sur le live.

Le fait d'avoir validé les conditions générales de vente en cliquant emporte l'acceptation de celles-ci ainsi que l'acceptation des frais.

Les seules données personnelles collectées sont celles qui seront transmises volontairement lors de la création du compte de l'enchérisseur.

Les informations recueillies font l'objet d'un traitement informatique destiné exclusivement à un usage interne et au bon fonctionnement du compte client de l'enchérisseur.

Conformément à la loi 'informatique et libertés' du 6 janvier 1978 modifiée en 2004, l'enchérisseur bénéficie d'un droit d'accès et de rectification aux informations qui le concerne, qu'il peut exercer en s'adressant à : contact@cprennes.com

Il peut également, pour des motifs légitimes, s'opposer au traitement des données le concernant.

Frais, TVA et exportation

Les frais légaux en sus des enchères sont de 11,90% HT (14,28%TTC) sur chaque lot. La TVA de 20% est incluse dans le prix marteau et récupérable pour les assujettis.

La vente a lieu TTC. La TVA est comprise dans le prix d'adjudication. Lorsque le bien n'est pas soumis à la TVA, la vente se fait sans TVA récupérable.

S'agissant des véhicules, ils sont assortis, en sus des frais de 14,28% TTC, d'un forfait de 120€ TTC comprenant le contrôle technique, la mise à disposition du véhicule et les frais de dossier.

L'adjudicataire qui souhaite exporter doit signaler, immédiatement après la vente, son intention d'exporter.

Pour les lots vendus à l'export ou nécessitant des formalités douanières particulières, il revient à l'adjudicataire de prendre toutes dispositions pour réaliser ou faire réaliser par un transitaire les formalités d'exportation.

L'exportation des lots hors du territoire communautaire devra avoir lieu avant la fin du troisième mois suivant celui au cours duquel la vente a été effectuée.

Le remboursement de la TVA se fera uniquement par virement et sur présentation du EX1. Tout EX1 mentionnant un EUR1, devra être accompagné d'un certificat de conformité justifiant la déclaration d'origine préférentielle qui reste à la charge de l'adjudicataire. Sans ce document, la TVA ne pourra pas être remboursée.

L'acheteur particulier achetant un lot pour l'exportation a l'obligation de se présenter à un transitaire dans un délai de 4 jours après la vente. Dans ce délai de 4 jours :

- L'acheteur particulier doit se présenter à un transitaire (au-delà de ce délai : aucune modification ne sera faite),
- La facture sera annulée et faite en HT ou TTC au nom du transitaire (avec les pièces justifiant du respect de son contingent d'achat si règlement en HT),
- Le règlement doit se faire par le transitaire qui fournit extrait K-bis, n° de TVA intracommunautaire, pièces d'identité du gérant.
- Le transitaire fera de son côté le nécessaire auprès de l'acheteur particulier et du centre des impôts dont il dépend pour les formalités d'exportation et le remboursement de la TVA.

Tout acquéreur de l'Union européenne, assujetti à la TVA, doit, au moment de la vente, indiquer son numéro d'identification en vue d'une livraison intra-communautaire dès l'adjudication prononcée et justifier de l'expédition vers l'autre état membre dans un délai de 2 mois après l'adjudication.

Le commissaire de justice décline toute responsabilité sur les conséquences juridiques et fiscales d'une fausse déclaration de l'acquéreur.

Dans tous les cas, l'acquéreur devra acquitter la TVA le jour de la vente.

Le commissaire de justice étant mandataire agissant pour le compte du vendeur, c'est le vendeur de l'objet taxé qui est seul responsable de la déclaration et du paiement de la TVA auprès des autorités fiscales compétentes.

Changement de nom

Aucun changement de nom ne sera effectué.

Toute personne, mandatée pour acheter pour le compte d'une société ou d'une personne, doit présenter avant la vente :

- Mandat
- Pièce d'identité du mandataire
- Pour les mandants « société » : Kbis et 2 pièces d'identité du représentant légal
- Pour les mandants « personne » : 2 pièces d'identité
- Moyen de paiement au nom du mandant

Règlement

La vente est faite exclusivement au comptant, sur présentation de deux pièces d'identité, attestation de solvabilité bancaire et extrait Kbis de moins de 3 mois pour les professionnels.

Le règlement peut s'effectuer par :

- Carte bancaire
- Virement swift, tous frais à la charge du donneur d'ordre (après validation préalable de nos services)
- Chèque de banque
- Chèque ordinaire assorti d'une lettre accréditive de banque

(Modèle de lettre accréditive : « Nous, nom de la banque, certifions que le chèque n° X émis par la société nom de votre société, d'un montant de xx€ remis à la SCP Gauducheau-Jézéquel, lors de la vente du ..., sera honoré à sa présentation. » Cette lettre doit être rédigée sur papier à en-tête de la banque, avec le cachet de la banque et sans date limitative) - Aucun crédoc n'est accepté en direct. Obligation pour les acquéreurs de s'adresser à un transitaire.

A défaut de paiement comptant, l'objet impayé pourra être remis en vente immédiatement selon la procédure de folle enchère, sans mise en demeure ni aucune formalité de justice, aux risques et périls de l'adjudicataire fol enchérisseur. Ce dernier sera tenu de la différence entre son prix d'adjudication et celui de la revente sur folle enchère, sans pouvoir prétendre à l'excédent s'il existe, cet excédent revenant au vendeur.

L'officier public sera seul appréciateur des cas de folle enchère.

En cas de règlement par chèque, si celui-ci n'est pas honoré, la procédure de folle enchère pourra, après notification au débiteur et une mise en demeure, être poursuivie lors de la prochaine adjudication.

Impayés et litiges

Tout bordereau d'adjudication demeuré impayé ou ayant fait l'objet d'un retard de paiement est susceptible d'inscription au Fichier des restrictions d'accès aux ventes aux enchères (« Fichier TEMIS ») mis en œuvre par la société Commissaires-Priseurs Multimédia (CPM), société anonyme à directoire, ayant son siège social sis à (75009) Paris, 37 rue de Châteaudun, immatriculée au registre du commerce et des sociétés de Paris sous le numéro 437 868 425. Le Fichier TEMIS peut être consulté par toutes les structures de vente aux enchères opérant en France abonnées à ce service. La liste des abonnés au Service TEMIS est consultable sur le site www.interencheres.com, menu « Acheter aux enchères », rubrique « Les commissaires-priseurs ». L'inscription au Fichier TEMIS pourra avoir pour conséquence de limiter la capacité d'enchérir de l'enchérisseur auprès des Professionnels Abonnés au service TEMIS. Elle entraîne par ailleurs la suspension temporaire de l'accès au service « Live » de la plateforme www.interencheres.com gérée par CPM, conformément aux conditions générales d'utilisation de cette plateforme.

Le délai de prescription est de 5 ans à compter du jour d'adjudication.

Cas particuliers

Le commissaire de justice annonce que tous les matériels qui ne seraient pas conformes à la législation en vigueur et à la réglementation du travail sont réputés être vendus pour pièces, à charge pour les acquéreurs de les mettre aux normes avant toute éventuelle utilisation.

Les marchandises périmées sont vendues à charge de destruction et il appartient à l'acheteur de contrôler qu'elles répondent aux conditions d'hygiène et de santé légales en vigueur.

Les véhicules sont vendus en l'état avec un certificat de vente, la fiche d'identification ou la carte grise étant expédiées sous 15 jours à réception du règlement total. Ils sont assortis, en sus des frais légaux, d'un forfait de 120€ TTC comprenant le contrôle technique, la mise à disposition et les frais de dossier. L'adjudicataire doit souscrire une assurance automobile préalable afin de pouvoir circuler et se soumettre à toutes les lois permettant le roulage, notamment en ce qui concerne l'état mécanique et l'état des pneus.

Lorsque le contrôle technique fait état d'une « Défaillance critique » le véhicule ne peut pas circuler, un enlèvement sur plateau est obligatoire. Les contre-visites indiquées par le contrôle technique doivent être réalisées dans les délais.

Ordres d'achat

Si vous ne pouvez pas être présent lors de la vente, vous pouvez participer à la vente en live et laisser des ordres d'achat sur Interenchères ou en contactant l'étude au 02 30 96 36 33 ainsi que par mail à contact@cprennes.com

Le commissaire de justice se réserve le droit d'exécuter les ordres d'achat qui lui sont confiés.

Le commissaire de justice ne peut être considéré comme responsable pour avoir manqué d'exécuter un ordre par erreur ou pour toute autre cause.

L'étude ne se charge pas des expéditions.

Enlèvement des lots

Le transfert de propriété est réalisé de plein droit dès le prononcé du mot « Adjugé ».

L'adjudicataire est totalement et exclusivement responsable des opérations d'enlèvement, de chargement, et de transport des biens adjugés.

En aucun cas la responsabilité du commissaire de justice ne pourra être recherchées à ces titres.

Il est rappelé que les adjudicataires sont également responsables des dommages causés ou subis lors de l'enlèvement des lots, à savoir les dommages corporels s'ils se blessent eux-mêmes ou une autre personne, ainsi que les dommages causés aux lots des autres adjudicataires et à l'immeuble.

Les lots doivent être pris dès la fin de la vente après paiement complet du bordereau.

Pour les acheteurs en live et les acheteurs ne pouvant pas tout emporter à la fin de la vente, les modalités d'enlèvement sont définies à l'avance par le commissaire de justice, indiquées dans la publicité de la vente et rappelées lors de l'annonce des conditions de vente.

L'étude n'assure aucune expédition des lots. L'acquéreur peut mandater le transporteur de son choix.

L'étude ne peut être tenu pour responsable en cas de retard, d'avarie, de dégradation ou de perte du bien lors du transport.

L'acquéreur en supporte le coût, et en prend l'entière responsabilité.

Il lui appartient de respecter l'ensemble des préconisations, conseils et indications du transporteur, notamment lors de la réception, sous peine d'être privé de tout recours contre ce transporteur et de toute indemnisation.

Dans le cas où un acheteur ne viendrait pas chercher ses lots dans le cadre des modalités annoncées, ceux-ci seront transportés à ses frais à notre dépôt. Si les lots ne sont pas récupérés dans les 8 jours suivant ce transport, des frais de gardiennage de 40€HT/jour/lot et de gestion de dossier de 150€HT/lot seront facturés à l'adjudicataire.