

IMPRIMERIE / REPROGRAPHIE

28 RUE DE L'ERBONNIÈRE

À CESSON-SEVIGNE (35510)

Le Mardi 14 Octobre 2025

A 09H30



Lot n° 1

Plastifieuse NESCHEN K1400, 1998, monophasée Mise à prix : 50€ Vendu par SVV ADJUGE, Frais de vente 24 % TTC



Lot n° 1.1

Massicot IDEAL 5221-95 EP fonctionnel et entretenu Mise à prix : 1000 € Vendu par SVV ADJUGE, Frais de vente 24 % TTC



Lot n° 1.2

Photocopieur MPC 5502 RICOH (fonctionnel) Mise à prix : 200 € Vendu par SVV ADJUGE, Frais de vente 24 % TTC



Lot n° 2

Traceur couleurs HP DESIGNJET T1500 avec stacker 6 couleurs avec 2 rouleaux en alimentation sur roulettes (fonctionne le 24/09, toujours sous tension) Mise à prix : 400€ Vendu par SVV ADJUGE, Frais de vente 24 % TTC



Lot n° 3

Plieuse de plan automatique DIAFOLD 920H (fonctionnelle) Mise à prix : 100€ Vendu par SVV ADJUGE, Frais de vente 24 % TTC



Lot n° 4

Plieuse de plan mécanique SINUS (fonctionnelle) Mise à prix : 20€ Vendu par SVV ADJUGE, Frais de vente 24 % TTC



Lot n° 5

Plieuse automatique EUROFOLD EF2000 à 2 poches avec option micro perforation MULTIGRAF 235 121 sur sa desserte avec son compresseur Mise à prix : 150€ Vendu par SVV ADJUGE, Frais de vente 24 % TTC



Lot n° 6

3 Règles de découpe en alu dont 1 JAVELIN KALA 3M Mise à prix : 30€ Vendu par SVV ADJUGE, Frais de vente 24 % TTC



Lot n° 7

Table de découpe sur bati métal bleu Mise à prix : 20€ Vendu par SVV ADJUGE, Frais de vente 24 % TTC



Lot n° 8

Perceuse BOSCH EASYDRILL 18V 38 (1 accu, 1 chargeur) dans son coffret d'origine (fonctionne le 24/09) Etat neuf Mise à prix : 20€ Vendu par SVV ADJUGE, Frais de vente 24 % TTC



Lot n° 9

Meuble ouvrant à 1 porte ESTATION avec petit consommable Mise à prix : 10€ Vendu par SVV ADJUGE, Frais de vente 24 % TTC



Lot n° 10

Agrafeuse pneumatique PARKSIDE Agrafeuse pneumatique rouge 2 Pistoles pneumatiques Ponceuse orbitale pneumatique PARKSIDE avec disques abrasifs Scie pneumatique PARKSIDE Découpe polystyrène électrique Mise à prix : 10€ Vendu par SVV ADJUGE, Frais de vente 24 % TTC



Lot n° 11

Scie à onglet MAC ALLISTER MMIS210C A dans son carton (très peu utilisée) Mise à prix : 30€ Vendu par SVV ADJUGE, Frais de vente 24 % TTC



Lot n° 12

Scie circulaire Ponceuse d'angle filaire Mise à prix : 10€ Vendu par SVV ADJUGE, Frais de vente 24 % TTC



Lot n° 13

Miméographe EDISON dans son coffret Mise à prix : 10€ Vendu par SVV ADJUGE, Frais de vente 24 % TTC



Lot n° 14

Perforeuse pour anneaux plastique IBICO EP 28 Mise à prix : 50€ Vendu par SVV ADJUGE, Frais de vente 24 % TTC



Lot n° 15

Stock d'environ : - 7 Tshirts blancs - 10 tabliers noirs - caisse PVC pliante garnie de sacs écru décorés d'étoiles à paillettes - carton garni de Tshirts chinés, bleus marines, bordeaux - carton garni de Tshirts jaunes; blancs, bleus, bordeaux Mise à prix : 30€ Vendu par SVV ADJUGE, Frais de vente 24 % TTC



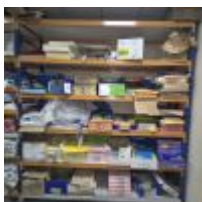
Lot n° 16

Stock d'environ 32 cartons d'enveloppes formats divers, avec et sans fenêtre, cartons entamés et non entamés Mise à prix : 150 € Vendu par SVV ADJUGE, Frais de vente 24 % TTC



Lot n° 17

Stock de papier blanc divers formats et grammages de marque FASSON, INOPO, PRO DESIGN ... Mise à prix : 200€ Vendu par SVV ADJUGE, Frais de vente 24 % TTC



Lot n° 18

Stock de papier blanc divers formats, grammages (80 et 160g) et coloris principalement CLAIREFONTAINE Mise à prix : 200€ Vendu par SVV ADJUGE, Frais de vente 24 % TTC



Lot n° 19

2 Travées de racks charge semi lourde Mise à prix : 80€ Vendu par SVV ADJUGE, Frais de vente 24 % TTC



Lot n° 20

3 Travées de racks charge semi lourde Mise à prix : 100€ Vendu par SVV ADJUGE, Frais de vente 24 % TTC



Lot n° 21

Lamineur à chaud 80cm IBICO COMPACT + Rouleau de film Mise à prix : 50€ Vendu par SVV ADJUGE, Frais de vente 24 % TTC



Lot n° 22

3 Travées de racks charge semi lourde Mise à prix : 120€ Vendu par SVV ADJUGE, Frais de vente 24 % TTC



Lot n° 23

3 Cartons de mousse végétale stabilisée (verte, orange, noire ...) VERDISSIMO Mise à prix : 60€ Vendu par SVV ADJUGE, Frais de vente 24 % TTC



Lot n° 24

Lot de kakémonos à personnaliser (ROLLUP, XBANNER, CHEVALET), 2 stands parapluie vierges Mise à prix : 50€ Vendu par SVV ADJUGE, Frais de vente 24 % TTC



Lot n° 25

Chariot garni de 2 plieuses de documents A3 (CFM 345 et GESTETNER GX120) et d'une relieuse notariale ASSEMBLACT Mise à prix : 80€ Vendu par SVV ADJUGE, Frais de vente 24 % TTC



Lot n° 26

Multifonction noir et blanc KONICA BIZHUB 958 option agrafage (entretenu, fonctionnelle) Mise à prix : 100€ Vendu par SVV ADJUGE, Frais de vente 24 % TTC





Lot n° 27

Booklet maker BK5100E type F102 002 avec 2 options : massicot de chasse F103 002 et dos carré F105 002 Sur rail à roulettes (fonctionnel le 24/09) Mise à prix : 400€ Vendu par SVV ADJUGE, Frais de vente 24 % TTC



Lot n° 28

Encolleuse avec rainage automatique BINDMASTER (210 INOREL) avec option aspiration des vapeurs et tapis de sortie (fonctionnelle le 24/09) Mise à prix : 800€ Vendu par SVV ADJUGE, Frais de vente 24 % TTC



Lot n° 29

Relieuse FASTBACK 15X POWIS PARKER avec consommables (10 boites) Mise à prix : 100€ Vendu par SVV ADJUGE, Frais de vente 24 % TTC



Lot n° 30

Perforeuse de documents CITOBORMA 180 Mise à prix : 50€ Vendu par SVV ADJUGE, Frais de vente 24 % TTC



Lot n° 31

Filmeuse PATENTTORRE MINIPACK TORRE MINI PACK Mise à prix : 50€ Vendu par SVV ADJUGE, Frais de vente 24 % TTC



Lot n° 32

Table de travail rectangulaire bati en métal beige Mise à prix : 40€ Vendu par SVV ADJUGE, Frais de vente 24 % TTC



Lot n° 33

Coupeuse à panneau verticale Mise à prix : 100 € Vendu par SVV ADJUGE, Frais de vente 24 % TTC



Lot n° 34

Plastifieuse A3 TOFO SPEED R10 (pochette jusqu'au format A3) Mise à prix : 20€ Vendu par SVV ADJUGE, Frais de vente 24 % TTC



Lot n° 35

Plastifieuse A2 PRO450 + Consommable Mise à prix : 20€ Vendu par SVV ADJUGE, Frais de vente 24 % TTC



Lot n° 36

Relieuse manuelle plastique HB26 Perforatrice anneau plastique GBC MAGNAPUNCH (fonctionnelle) Plastifieuse A3 (à réviser) + 1 pour pièce Mise à prix : 30€ Vendu par SVV ADJUGE, Frais de vente 24 % TTC



Lot n° 37

Machine à onglets ONGLEMATIC Rogneuse à photo FISKARS Mise à prix : 30€



Lot n° 38

Ordinateur portable LENOVO Thinkpad X 1 carbon Mise à prix : 100€ Vendu par SVV ADJUGE, Frais de vente 24 % TTC



Lot n° 39

Chariot à 2 niveaux Mise à prix : 20€ Vendu par SVV ADJUGE, Frais de vente 24 % TTC



Lot n° 40

Chariot à 2 niveaux Mise à prix : 20€ Vendu par SVV ADJUGE, Frais de vente 24 % TTC



Lot n° 41

Presse numérique couleurs RICOH PRO C9110, 135 pages minutes avec module chariot documents confidentiels (2 chariots), module finition agrafage (20 feuilles), mode bannière pour plaquette 3 volets (impression jusqu'à 70 cm) avec son PC de pilotage FIERY E43 (mot de passe : Fiery.1) Entretien Fonctionnelle le 24/09, 4 020 610 couleurs, 3 722 966 noirs et blancs + Pièces de rechange : four (environ 3 000€), pièces sur une étagère Mise à prix : 4 000€ Vendu par SVV ADJUGE, Frais de vente 24 % TTC



Lot n° 42

Perforeuse de documents DOCUPUNCH JBI multioutils METAL 2.1, METAL 3.1 et SPIRALE PLASTIQUE F33 ET, 2005 Fonctionnelle le 24/09 Mise à prix : 1 000€ Vendu par SVV ADJUGE, Frais de vente 24 % TTC



Lot n° 43

Sertisseuse pour anneaux métal IBICO Sertisseuse pour anneaux plastique HB 28 Mise à prix : 40€ Vendu par SVV ADJUGE, Frais de vente 24 % TTC

Lot n° 44



Sertisseuse pour anneaux métal PEACH Sertisseuse pour anneaux plastique HB 28 IBICO
Mise à prix : 40€ Vendu par SVV ADJUGE, Frais de vente 24 % TTC



Lot n° 45

Raineuse manuelle FASTBIND Mise à prix : 10€ Vendu par SVV ADJUGE, Frais de vente 24 % TTC



Lot n° 46

Lot de consommable grand format, cadres bois à assembler Mise à prix : 100€ Vendu par SVV ADJUGE, Frais de vente 24 % TTC



Lot n° 47

Rack charge semi lourde Mise à prix : 40€ Vendu par SVV ADJUGE, Frais de vente 24 % TTC



Lot n° 49

Etabli de travail avec 1 tiroir en ceinture Mise à prix : 30€ Vendu par SVV ADJUGE, Frais de vente 24 % TTC



Lot n° 50

Etabli de travail avec 1 tiroir en ceinture Mise à prix : 30€ Vendu par SVV ADJUGE, Frais de vente 24 % TTC



Lot n° 51

4 Demi étagères métal Etagère métal haute Mise à prix : 20€ Vendu par SVV ADJUGE, Frais de vente 24 % TTC



Lot n° 52

Grand plan de travail sur tréteaux Table piétement métal rouge Mise à prix : 20€ Vendu par SVV ADJUGE, Frais de vente 24 % TTC



Lot n° 53

26 Rouleaux de papier 80g avec laise de 61cm, 50m de long Carton de 4 rouleaux en 33cm de laise Rouleaux entamés Mise à prix : 100€ Vendu par SVV ADJUGE, Frais de vente 24 % TTC



Lot n° 54

Sur une travée, stock de papier blanc 100 à 350g + Papier carbone Mise à prix : 100€ Vendu par SVV ADJUGE, Frais de vente 24 % TTC



Lot n° 55

Sur 2 travées diverses reliures métal WIRE O Mise à prix : 100€ Vendu par SVV ADJUGE, Frais de vente 24 % TTC



Lot n° 56

Sur une étagère dos de reliure imitation cuir diverses couleurs Mise à prix : 20€ Vendu par SVV ADJUGE, Frais de vente 24 % TTC



Lot n° 57

4 Travées d'étagères à archives garnies d'un stock de reliures PVC diverses tailles et couleurs Mise à prix : 100€ Vendu par SVV ADJUGE, Frais de vente 24 % TTC



Lot n° 58

Multifonction CANON IMAGE RUNNER ADVANCE avec option pliage agrafage à cheval
Mise à prix : 100€ Vendu par SVV ADJUGE, Frais de vente 24 % TTC



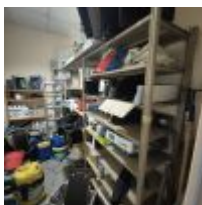
Lot n° 59

Agrafeuse RAPID OLAX 13 Boites d'agrafes Mise à prix : 30€ Vendu par SVV ADJUGE,
Frais de vente 24 % TTC



Lot n° 60

Dans une réserve : 2 travées d'étagères, 2 armoires ouvrant à 2 portes, armoire ATAL sans porte, le tout garni de cahier, pochettes, pochettes plastique, CD, DVD, boitiers de CD, onglets plastique, classeurs, feuilles ... Mise à prix : 300€ Vendu par SVV ADJUGE, Frais de vente 24 % TTC



Lot n° 61

Dans une réserve : 2 travées d'étagères garnies d'un écran 22", de 3 mugs , d'un vestiaire demonté, de produits menagers , d'huile moteur... Mise à prix : 60€ Vendu par SVV ADJUGE, Frais de vente 24 % TTC



Lot n° 62

Aspirateur KARCHER A2554 avec sacs Mise à prix : 20€ Vendu par SVV ADJUGE, Frais de vente 24 % TTC



Lot n° 63

Lot d'agrafeuses électriques et manuelles + plieuse agrafeuse à cheval NAGEL FOLDNAK M2 + relieuse LAMIREL spirale mécanique A réviser Mise à prix : 20€ Vendu par SVV ADJUGE, Frais de vente 24 % TTC



Lot n° 64

Lot de dalles led (certaines sans transformateur) Mise à prix : 200€ Vendu par SVV ADJUGE, Frais de vente 24 % TTC



Lot n° 65

Aspirateur OMEGA SUPREME PLUS dans sa malette noire Mise à prix : 30€ Vendu par SVV ADJUGE, Frais de vente 24 % TTC



Lot n° 66

Rogneuse NEOLT PWTRIM200 (à revoir, Carte électronique HS) Table de travail Mise à prix : 50€ Vendu par SVV ADJUGE, Frais de vente 24 % TTC



Lot n° 67

Tour de duplication COPYSTARS Mise à prix : 10€ Vendu par SVV ADJUGE, Frais de vente 24 % TTC



Lot n° 68

2 Tables bureau Petit bureau Etagère en bois naturel 2 Fauteuils de direction Chaise assis debout Chaise visiteur Caisson Mise à prix : 10€ Vendu par SVV ADJUGE, Frais de vente 24 % TTC



Lot n° 69

Important comptoir 2 postes en 4 parties modulables dont accueil PMR Classeur métal à 3 tiroirs Mise à prix : 100€ Vendu par SVV ADJUGE, Frais de vente 24 % TTC



Lot n° 70

2 Tables ATAL 2 Bureaux 3 Fauteuils de direction Armoire haute 2 Caissons Mise à prix : 10€ Vendu par SVV ADJUGE, Frais de vente 24 % TTC



Lot n° 71

Purificateur d'air BLITZWOIF Mise à prix : 20€ Vendu par SVV ADJUGE, Frais de vente 24 % TTC



Lot n° 72

4 Présentoirs sur roulettes Table basse 2 plateaux verre 2 Chaises coque tissu Plante Mange debout pliant Mise à prix : 10€ Vendu par SVV ADJUGE, Frais de vente 24 % TTC



Lot n° 73

PC portable HP PROBOOK Core I5 6570B (fonctionnel, pas de mot de passe) avec chargeur Mise à prix : 50€ Vendu par SVV ADJUGE, Frais de vente 24 % TTC



Lot n° 74

Bureau d'angle Fauteuil de direction 2 Chaises visiteur Caisson 3 tiroirs 2 Meubles de rangement sur roulettes à portes rouges Etagère en bois naturel Mise à prix : 80€ Vendu par SVV ADJUGE, Frais de vente 24 % TTC



Lot n° 75

Bureau Caisson Petit meuble de rangement Bureau informatique Armoire haute Placard ouvrant à 2 portes Mise à prix : 50€ Vendu par SVV ADJUGE, Frais de vente 24 % TTC



Lot n° 76

Tableau blanc ouvrant à 2 panneaux Mise à prix : 30€ Vendu par SVV ADJUGE, Frais de vente 24 % TTC



Lot n° 77

Unité centrale APPLE G5 MAC OSX, version 10 6 8 (vidé, avec session toto sans mot de passe) Mise à prix : 40€ Vendu par SVV ADJUGE, Frais de vente 24 % TTC



Lot n° 78

Unité centrale APPLE G5 MAC OSX, version 10 5 8 (vidé, avec session toto sans mot de passe) Mise à prix : 40€ Vendu par SVV ADJUGE, Frais de vente 24 % TTC



Lot n° 79

3 Tables rectangulaires Etagère piétement rouge Meuble de rangement à hauteur d'appui Etagère à 6 cases Chaise dactylo Caisson Mise à prix : 30€ Vendu par SVV ADJUGE, Frais de vente 24 % TTC



Lot n° 79.1

2 Projecteurs de gobo à démonter Mise à prix : 40€ Vendu par SVV ADJUGE, Frais de vente : 24 % TTC



Lot n° 80

Agrafeuse à cheval Mise à prix : 10€ Vendu par SVV ADJUGE, Frais de vente 24 % TTC



Lot n° 81

Tapis à poil long 150 X 200 cm Mise à prix : 10€ Vendu par SVV ADJUGE, Frais de vente 24 % TTC



Lot n° 82

Outil de calibration X-rite i1-pro (mallette complète) Mise à prix : 20€ Vendu par SVV ADJUGE, Frais de vente 24 % TTC



Lot n° 83

Destructeur de document triphasé Mise à prix : 40€ Vendu par SVV ADJUGE, Frais de vente 24 % TTC



Lot n° 84

Imprimante RICOH Mise à prix : 20€ Vendu par SVV ADJUGE, Frais de vente 24 % TTC



Lot n° 85

Plieuse agrafeuse à cheval automatique NAGEL FOLDNAK 40 Mise à prix : 50 € Vendu par SVV ADJUGE, Frais de vente 24 % TTC



Lot n° 86

Lamineur à chaud LAMIREL Mise à prix : 50 € Vendu par SVV ADJUGE, Frais de vente 24 % TTC

CONDITIONS GÉNÉRALES DE VENTE

SVV ADJUGE

Déroulement de la vente

Le commissaire-priseur, dans l'intérêt du vendeur, établit les lots de la manière qu'il juge utile. Il se réserve aussi la faculté de retirer de la vente tous les objets qu'il considérera n'avoir pas atteint un prix suffisant, sans avoir à motiver le retrait.

La vente est conduite en Euros. Les montants annoncés sont hors frais.

Adjudication

Les enchères publiques sont ouvertes à toute personne majeure possédant sa pleine capacité juridique. L'enchère est portée sur un lot, soit à haute voix, soit par signe, soit via le « live » et est remportée par le plus offrant et dernier enchérisseur. Le simple fait de porter une enchère engage l'enchérisseur ; si aucune enchère supérieure n'est portée après lui, le lot lui est adjugé.

L'adjudicataire est tenu de déclarer son nom et adresse aussitôt l'adjudication prononcée.

Lorsque deux ou plusieurs enchérisseurs ont simultanément porté une enchère équivalente sur le même objet et le réclament après le prononcé du mot « Adjugé », ledit objet est immédiatement remis en vente au prix proposé par les enchérisseurs et chaque personne présente est admise à enchérir à nouveau.

L'objet disputé sera alors adjugé à nouveau au plus offrant et dernier enchérisseur.

Vente en live

Certaines ventes sont accessibles en live sur le site www.interencheres.com.

Le commissaire-priseur se réserve le droit de demander des informations complémentaires avant de valider les inscriptions des potentiels acquéreurs pour enchérir en ligne. Toute enchère en ligne sera considérée comme un engagement irrévocable d'achat.

L'adjudicataire en ligne autorise le commissaire-priseur à utiliser les informations de carte de crédit pour procéder au paiement, partiel ou total, de ses acquisitions y compris les frais à la charge de l'acheteur éventuellement majorés comme susmentionnés.

Les lots hors véhicules vendus en live sur www.interencheres.com sont assortis de frais de live de 3%HT soit 3.60%TTC.

Les véhicules vendus en live sur www.interencheres.com sont assortis de frais de live de 40€HT soit 48€TTC par véhicule.

Le commissaire-priseur ne peut être tenu responsable en cas d'incidents techniques sur le live.

Le fait d'avoir validé les conditions générales de vente en cliquant emporte l'acceptation de celles-ci ainsi que l'acceptation des frais.

Les seules données personnelles collectées sont celles qui seront transmises volontairement lors de la création du compte.

Les informations recueillies font l'objet d'un traitement informatique destiné exclusivement à un usage interne et au bon fonctionnement du compte client de l'enchérisseur.

Conformément à la loi 'informatique et libertés' du 6 janvier 1978 modifiée en 2004, l'enchérisseur bénéficie d'un droit d'accès et de rectification aux informations qui le concerne, qu'il peut exercer en s'adressant à : contact@cprennes.com

Il peut également, pour des motifs légitimes, s'opposer au traitement des données le concernant.

Frais, TVA et exportation

Les frais de vente en sus des enchères sur chaque lot sont annoncés dans les publicités et lors de l'annonce par le commissaire-priseur des conditions de vente.

La vente a lieu TTC. La TVA est comprise dans le prix d'adjudication. Lorsque le bien n'est pas soumis à la TVA, la vente se fait sans TVA récupérable.

S'agissant des véhicules, ils sont assortis, en sus des frais de vente, d'un forfait de 120€ TTC comprenant le contrôle technique, la mise à disposition du véhicule et les frais de dossier.

L'adjudicataire qui souhaite exporter doit signaler, immédiatement après la vente, son intention d'exporter.

Pour les lots vendus à l'export ou nécessitant des formalités douanières particulières, il revient à l'adjudicataire de prendre toutes dispositions pour réaliser ou faire réaliser par un transitaire les formalités d'exportation.

L'exportation des lots hors du territoire communautaire devra avoir lieu avant la fin du troisième mois suivant celui au cours duquel la vente a été effectuée.

Le remboursement de la TVA se fera uniquement par virement et sur présentation du EX1. Attention : Tout EX1 mentionnant un EUR1, devra être accompagné d'un certificat de conformité justifiant la déclaration d'origine préférentielle qui reste à la charge de l'adjudicataire. Sans ce document, la TVA ne pourra pas être remboursée.

L'acheteur particulier achetant un lot pour l'exportation a l'obligation de se présenter à un transitaire dans un délai de 4 jours après la vente. Dans ce délai de 4 jours :

- L'acheteur particulier doit se présenter à un transitaire (au-delà de ce délai : aucune modification ne sera faite),

- La facture sera annulée et faite en HT ou TTC au nom du transitaire (avec les pièces justifiant du respect de son contingent d'achat si règlement en HT),
- Le règlement doit se faire par le transitaire qui fournit extrait K-bis, n° de TVA intracommunautaire, pièces d'identité du gérant.
- Le transitaire fera de son côté le nécessaire auprès de l'acheteur particulier et du centre des impôts dont il dépend pour les formalités d'exportation et le remboursement de la TVA.

Tout acquéreur de l'Union européenne, assujetti à la TVA, doit, au moment de la vente, indiquer son numéro d'identification en vue d'une livraison intra-communautaire dès l'adjudication prononcée et justifier de l'expédition vers l'autre état membre dans un délai de 2 mois après l'adjudication.

Le commissaire de justice décline toute responsabilité sur les conséquences juridiques et fiscales d'une fausse déclaration de l'acquéreur.

Dans tous les cas, l'acquéreur devra acquitter la TVA le jour de la vente.

Le commissaire-priseur étant mandataire agissant pour le compte du vendeur, c'est le vendeur de l'objet taxé qui est seul responsable de la déclaration et du paiement de la TVA auprès des autorités fiscales compétentes.

Changement de nom

Aucun changement de nom ne sera effectué.

Toute personne, mandatée pour acheter pour le compte d'une société ou d'une personne, doit présenter avant la vente :

- Mandat
- Pièce d'identité du mandataire
- Pour les mandants « société » : Kbis et 2 pièces d'identité du représentant légal
- Pour les mandants « personne » : 2 pièces d'identité
- Moyen de paiement au nom du mandant

Règlement

La vente est faite exclusivement au comptant, sur présentation de deux pièces d'identité, attestation de solvabilité bancaire et extrait Kbis de moins de 3 mois pour les professionnels.

Le règlement peut s'effectuer par :

- Carte bancaire
- Virement swift, tous frais à la charge du donneur d'ordre (après validation préalable de nos services)
- Chèque de banque
- Chèque ordinaire assorti d'une lettre accreditive de banque

(Modèle de lettre accreditive : « Nous, nom de la banque, certifions que le chèque n° X émis par la société nom de votre société, d'un montant de xx€ remis à la SCP Gauducheau-Jézéquel, lors de la vente du ..., sera honoré à sa présentation. » Cette lettre doit être rédigée sur papier à en-tête de la banque, avec le cachet de la banque et sans date limitative) - Aucun crédoc n'est accepté en direct. Obligation pour les acquéreurs de s'adresser à un transitaire.

A défaut de paiement comptant, l'objet impayé pourra être remis en vente immédiatement selon la procédure de folle enchère, sans mise en demeure ni aucune formalité de justice, aux risques et périls de l'adjudicataire fol enchérisseur. Ce dernier sera tenu de la différence entre son prix d'adjudication et celui de la revente sur folle enchère, sans pouvoir prétendre à l'excédent s'il existe, cet excédent revenant au vendeur.

L'officier public sera seul appréciateur des cas de folle enchère.

En cas de règlement par chèque, si celui-ci n'est pas honoré, la procédure de folle enchère pourra, après notification au débiteur et une mise en demeure, être poursuivie lors de la prochaine adjudication.

Impayés et litiges

Tout bordereau d'adjudication demeuré impayé ou ayant fait l'objet d'un retard de paiement est susceptible d'inscription au Fichier des restrictions d'accès aux ventes aux enchères (« Fichier TEMIS ») mis en œuvre par la société Commissaires-Priseurs Multimédia (CPM), société anonyme à directoire, ayant son siège social sis à (75009) Paris, 37 rue de Châteaudun, immatriculée au registre du commerce et des sociétés de Paris sous le numéro 437 868 425. Le Fichier TEMIS peut être consulté par toutes les structures de vente aux enchères opérant en France abonnées à ce service. La liste des abonnés au Service TEMIS est consultable sur le site www.interencheres.com, menu « Acheter aux enchères », rubrique « Les commissaires-priseurs ». L'inscription au Fichier TEMIS pourra avoir pour conséquence de limiter la capacité d'enchérir de l'enchérisseur auprès des Professionnels Abonnés au service TEMIS. Elle entraîne par ailleurs la suspension temporaire de l'accès au service « Live » de la plateforme www.interencheres.com gérée par CPM, conformément aux conditions générales d'utilisation de cette plateforme.

Le délai de prescription est de 5 ans à compter du jour d'adjudication.

En cas de litige, tout adjudicataire peut saisir le Commissaire du Gouvernement auprès du Conseil des Maisons de Vente.

Cas particuliers

Le commissaire-priseur annonce que tous les matériels qui ne seraient pas conformes à la législation en vigueur et à la réglementation du travail sont réputés être vendus pour pièces, à charge pour les acquéreurs de les mettre aux normes avant toute éventuelle utilisation.

Les marchandises périmées sont vendues à charge de destruction et il appartient à l'acheteur de contrôler qu'elles répondent aux conditions d'hygiène et de santé légales en vigueur.

Les véhicules sont vendus en l'état avec un certificat de vente, la fiche d'identification ou la carte grise étant expédiées sous 15 jours à réception du règlement total. Ils sont assortis, en sus des frais légaux, d'un forfait de 120€ TTC comprenant le contrôle technique, la mise à

disposition et les frais de dossier. L'adjudicataire doit souscrire une assurance automobile préalable afin de pouvoir circuler et se soumettre à toutes les lois permettant le roulage, notamment en ce qui concerne l'état mécanique et l'état des pneus.

Les véhicules présentant une défaillance critique sur le contrôle technique ne peuvent être vendus qu'à des professionnels de l'automobile.

Ordres d'achat

Si vous ne pouvez pas être présent lors de la vente, vous pouvez participer à la vente en live et laisser des ordres d'achat sur Interenchères ou en contactant l'étude au 02 30 96 36 33 ainsi que par mail à contact@cprennes.com

Le commissaire-priseur se réserve le droit d'exécuter les ordres d'achat qui lui sont confiés.

Le commissaire-priseur ne peut être considéré comme responsable pour avoir manqué d'exécuter un ordre par erreur ou pour toute autre cause.

L'étude ne se charge pas des expéditions.

Enlèvement des lots

Le transfert de propriété est réalisé de plein droit dès le prononcé du mot « Adjudé ».

L'adjudicataire est totalement et exclusivement responsable des opérations d'enlèvement, de chargement, et de transport des biens adjudés.

En aucun cas la responsabilité de la société de ventes volontaires ne pourra être recherchée à ces titres.

Il est rappelé que les adjudicataires sont également responsables des dommages causés ou subis lors de l'enlèvement des lots, à savoir les dommages corporels s'ils se blessent eux-mêmes ou une autre personne, ainsi que les dommages causés aux lots des autres adjudicataires et à l'immeuble.

Les lots doivent être pris dès la fin de la vente après paiement complet du bordereau.

Pour les acheteurs en live et les acheteurs ne pouvant pas tout emporter à la fin de la vente, les modalités d'enlèvement sont définies à l'avance par la société de ventes volontaires, indiquées dans la publicité de la vente et rappelées lors de l'annonce des conditions de vente.

L'étude n'assure aucune expédition des lots. L'acquéreur peut mandater le transporteur de son choix.

La société de ventes volontaires ne peut être tenue pour responsable en cas de retard, d'avarie, de dégradation ou de perte du bien lors du transport.

L'acquéreur en supporte le coût, et en prend l'entière responsabilité.

Il lui appartient de respecter l'ensemble des préconisations, conseils et indications du transporteur, notamment lors de la réception, sous peine d'être privé de tout recours contre ce transporteur et de toute indemnisation.

Dans le cas où un acheteur ne viendrait pas chercher ses lots dans le cadre des modalités annoncées, ceux-ci seront transportés à ses frais à notre dépôt. Si les lots ne sont pas récupérés dans les 8 jours suivant ce transport, des frais de gardiennage de 40€HT/jour/lot et de gestion de dossier de 150€HT/lot seront facturés à l'adjudicataire.