

ENTIER MOBILIER D'UN ANCIEN PRESBYTERE

LIEU DIT LE DOYENNÉ

À RENAC (35660)

Le Mercredi 24 Septembre 2025

A 10H00



Lot n° 1

Buffet bas en chêne ouvrant par deux vantaux moulurés 86 x 142 x 59 cm Mise à prix : 60 €
Vendu par SVV ADJUGE, Frais de vente : 20 % HT, 24 % TTC Vente sans Live, sans ordre d'achat, Enlèvements immédiats



Lot n° 2

Buffet deux corps ouvrant par quatre vantaux moulurés, partie haute vitrée, style Transition
230 x 150 x 57 cm Mise à prix : 80 € Vendu par SVV ADJUGE, Frais de vente : 20 % HT, 24 % TTC Vente sans Live, sans ordre d'achat, Enlèvements immédiats



Lot n° 3

Table ronde à abatants, reposant sur quatre pieds fuselés et cannelés Diamètre 103 cm
Mise à prix : 40 € Vendu par SVV ADJUGE, Frais de vente : 20 % HT, 24 % TTC Vente sans Live, sans ordre d'achat, Enlèvements immédiats



Lot n° 4

Table ovale en chêne, travail des années 1930 avec trois allonges et six chaises paillées dépareillées
Mise à prix : 40 € Vendu par SVV ADJUGE, Frais de vente : 20 % HT, 24 % TTC Vente sans Live, sans ordre d'achat, Enlèvements immédiats



Lot n° 5

Bergère garniture tissu floral (usures) Mise à prix : 30 € Vendu par SVV ADJUGE, Frais de vente : 20 % HT, 24 % TTC Vente sans Live, sans ordre d'achat, Enlèvements immédiats



Lot n° 6

Fauteuil relax et son ottoman. Il est joint une table en chêne, un tiroir en façade (74 x 91 x 64 cm) Mise à prix : 40 € Vendu par SVV ADJUGE, Frais de vente : 20 % HT, 24 % TTC Vente sans Live, sans ordre d'achat, Enlèvements immédiats



Lot n° 7

René AUBIN (XXe) Nature morte aux fruits Aquarelle signée en bas à droite datée (19)75 (39 x 57 cm) Mise à prix : 80 € Vendu par SVV ADJUGE, Frais de vente : 20 % HT, 24 % TTC Vente sans Live, sans ordre d'achat, Enlèvements immédiats

odfhidlfkd



Lot n° 8

Lot comprenant : - Appareil photo MINOLTA SRT303B et sa sacoche, - Appareil photo NIKON F601 et sa sacoche, - Objectif KOMURA Zoom 715, - Objectif KOMURA Telemore, - Flash HANIMEX TZ2 Mise à prix : 80 € Vendu par SVV ADJUGE, Frais de vente : 20 % HT, 24 % TTC Vente sans Live, sans ordre d'achat, Enlèvements immédiats



Lot n° 9

Beurrier en faïence HR QUIMPER à décor d'un couple de bretons, la prise figurant en serpent. Il est joint un pichet HB QUIMPER, un bouillon HENRIOT QUIMPER et un pot à lait en faïence de Quimper Mise à prix : 30 € Vendu par SVV ADJUGE, Frais de vente : 20 % HT, 24 % TTC Vente sans Live, sans ordre d'achat, Enlèvements immédiats



Lot n° 10

Partie de service en porcelaine de Limoges blanche et or comprenant : 24 assiettes de table, 12 assiettes creuses, 12 assiettes, 12 assiettes à dessert, un saladier, 4 plats dont 1 à gâteau, 1 soupière, 2 ramequins, 10 tasses et sous tasses, 1 sucrier, 1 pot à lait et une verseuse Mise à prix : 60 € Vendu par SVV ADJUGE, Frais de vente : 20 % HT, 24 % TTC Vente sans Live, sans ordre d'achat, Enlèvements immédiats



Lot n° 11

Partie de service en porcelaine blanche de Limoges à décor polychrome de motifs floraux comprenant : 19 assiettes de table, 8 assiettes à dessert, 8 assiettes creuses, 1 plat, 1 compotier, 1 saucière, 2 ramequins, 1 saladier, 1 soupière et son plat présentoir Mise à prix : 40 € Vendu par SVV ADJUGE, Frais de vente : 20 % HT, 24 % TTC Vente sans Live, sans ordre d'achat, Enlèvements immédiats



Lot n° 12

Partie de service de table en porcelaine blanche de Limoges à décor polychrome de motifs floraux comprenant : 21 assiettes de table, 6 assiettes à dessert, 7 assiettes creuses et 1 soupière Mise à prix : 40 € Vendu par SVV ADJUGE, Frais de vente : 20 % HT, 24 % TTC Vente sans Live, sans ordre d'achat, Enlèvements immédiats



Lot n° 13

Service à punch en verre teinté bleu comprenant : 1 saladier et 6 bols (ébréchures) Mise à prix : 30 € Vendu par SVV ADJUGE, Frais de vente : 20 % HT, 24 % TTC Vente sans Live, sans ordre d'achat, Enlèvements immédiats



Lot n° 14

Un ensemble de métal argenté dépareillé : - dont CHRISTOFLE, GALIA, BOULENGER - dont plats, cuillères à moka, ramasse-miettes... Mise à prix : 40 € Vendu par SVV ADJUGE, Frais de vente : 20 % HT, 24 % TTC Vente sans Live, sans ordre d'achat, Enlèvements immédiats



Lot n° 15

Un ensemble de vaisselle et verrerie Mise à prix : 20 € Vendu par SVV ADJUGE, Frais de vente : 20 % HT, 24 % TTC Vente sans Live, sans ordre d'achat, Enlèvements immédiats



Lot n° 16

Terrine à décor de poissons, signée KEIF Mise à prix : 40 € Vendu par SVV ADJUGE, Frais de vente : 20 % HT, 24 % TTC Vente sans Live, sans ordre d'achat, Enlèvements immédiats



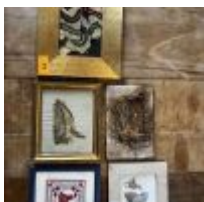
Lot n° 17

Ensemble de 12 assiettes décoratives à décor de volatiles Mise à prix : 60 € Vendu par SVV ADJUGE, Frais de vente : 20 % HT, 24 % TTC Vente sans Live, sans ordre d'achat, Enlèvements immédiats



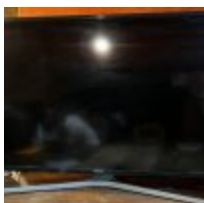
Lot n° 18

Pique-fleurs en faïence blanche en forme de fleur d'artichaut. Travail italien Mise à prix : 20 € Vendu par SVV ADJUGE, Frais de vente : 20 % HT, 24 % TTC Vente sans Live, sans ordre d'achat, Enlèvements immédiats



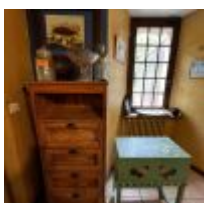
Lot n° 19

Ensemble de cinq encadrements décoratifs Mise à prix : 20 € Vendu par SVV ADJUGE, Frais de vente : 20 % HT, 24 % TTC Vente sans Live, sans ordre d'achat, Enlèvements immédiats



Lot n° 20

Téléviseur SAMSUNG 105 cm Mise à prix : 40 € Vendu par SVV ADJUGE, Frais de vente : 20 % HT, 24 % TTC Vente sans Live, sans ordre d'achat, Enlèvements immédiats



Lot n° 21

Julien COURCAL Nature morte aux cerises Huille sur toile signée en bas à gauche 27 x 35 cm Il est joint une Desserte laquée vert à décor polychrome de basse-cour, un Chiffonnier en pin, quatre Flacons en verre et deux Compotiers Mise à prix : 120 € Vendu par SVV ADJUGE, Frais de vente : 20 % HT, 24 % TTC Vente sans Live, sans ordre d'achat, Enlèvements immédiats



Lot n° 22

Homme debout ouvrant par deux portes moulurées et deux tiroirs en façade, peinture fer Travail charentais Epoque XIXe 212 x 100 x 60 cm Mise à prix : 80 € Vendu par SVV ADJUGE, Frais de vente : 20 % HT, 24 % TTC Vente sans Live, sans ordre d'achat, Enlèvements immédiats



Lot n° 23

Vitrine argentier en chêne des années 1930 117 x 52 x 41 cm Mise à prix : 40 € Vendu par SVV ADJUGE, Frais de vente : 20 % HT, 24 % TTC Vente sans Live, sans ordre d'achat, Enlèvements immédiats



Lot n° 24

Buffet bas en merisier ouvrant par deux portes et deux tiroirs en façade 101 x 168 x 63 cm Mise à prix : 60 € Vendu par SVV ADJUGE, Frais de vente : 20 % HT, 24 % TTC Vente sans Live, sans ordre d'achat, Enlèvements immédiats



Lot n° 25

Bureau droit en chêne ouvrant par trois tiroirs en façade, piètement cannelé 74 x 114 x 64 cm Mise à prix : 60 € Vendu par SVV ADJUGE, Frais de vente : 20 % HT, 24 % TTC Vente sans Live, sans ordre d'achat, Enlèvements immédiats



Lot n° 26

Petit buffet en chêne ouvrant par deux portes 92 x 90 x 48 cm Mise à prix : 30 € Vendu par SVV ADJUGE, Frais de vente : 20 % HT, 24 % TTC Vente sans Live, sans ordre d'achat, Enlèvements immédiats



Lot n° 27

Table en noyer piètement tourné 72 x 82 x 56 cm Mise à prix : 30 € Vendu par SVV ADJUGE, Frais de vente : 20 % HT, 24 % TTC Vente sans Live, sans ordre d'achat, Enlèvements immédiats



Lot n° 28

Marc BERTHIER (XXe) Bout de canapé à plateau rectangulaire en plexiglas fumé reposant sur une structure tubulaire chromée (usures, traces de rouille) 41 x 38 x 32 cm Mise à prix : 40 € Vendu par SVV ADJUGE, Frais de vente : 20 % HT, 24 % TTC Vente sans Live, sans ordre d'achat, Enlèvements immédiats



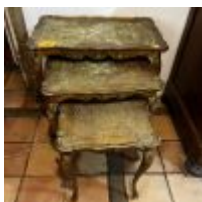
Lot n° 29

Table basse en bois laqué beige et brun formant vitrine plate 44 x 79 x 79 cm Mise à prix : 20 € Vendu par SVV ADJUGE, Frais de vente : 20 % HT, 24 % TTC Vente sans Live, sans ordre d'achat, Enlèvements immédiats



Lot n° 30

Paire de chaises gondoles en chêne, travail des années 1930, garniture tissu rouge Il est joint deux chaises pailées dépareillées Mise à prix : 30 € Vendu par SVV ADJUGE, Frais de vente : 20 % HT, 24 % TTC Vente sans Live, sans ordre d'achat, Enlèvements immédiats



Lot n° 31

Trois tables gigognes en bois doré, style Louis XV Mise à prix : 30 € Vendu par SVV ADJUGE, Frais de vente : 20 % HT, 24 % TTC Vente sans Live, sans ordre d'achat, Enlèvements immédiats



Lot n° 32

Chevet en bois fruitier, un tiroir en ceinture 72 x 45 x 28 cm Mise à prix : 40 € Vendu par SVV ADJUGE, Frais de vente : 20 % HT, 24 % TTC Vente sans Live, sans ordre d'achat, Enlèvements immédiats



Lot n° 33

Deux sellettes dont une plateau marbre et un chevet Mise à prix : 100 € Vendu par SVV ADJUGE, Frais de vente : 20 % HT, 24 % TTC Vente sans Live, sans ordre d'achat, Enlèvements immédiats



Lot n° 34

Guéridon en chêne Diamètre 60 cm Mise à prix : 30 € Vendu par SVV ADJUGE, Frais de vente : 20 % HT, 24 % TTC Vente sans Live, sans ordre d'achat, Enlèvements immédiats



Lot n° 35

Chariot bar en bois, travail moderne Mise à prix : 20 € Vendu par SVV ADJUGE, Frais de vente : 20 % HT, 24 % TTC Vente sans Live, sans ordre d'achat, Enlèvements immédiats



Lot n° 36

Anonyme Viel homme chevauchant un escargot Huile sur toile monogrammée FW en bas à droite 50 x 61 cm Mise à prix : 60 € Vendu par SVV ADJUGE, Frais de vente : 20 % HT, 24 % TTC Vente sans Live, sans ordre d'achat, Enlèvements immédiats



Lot n° 37

J.COURCOL (XXe) Le clocher Huile sur toile signée en bas à gauche 20 x 60 cm Mise à prix : 60 € Vendu par SVV ADJUGE, Frais de vente : 20 % HT, 24 % TTC Vente sans Live, sans ordre d'achat, Enlèvements immédiats



Lot n° 38

M.S MAROTTE (XXe) Nature morte aux fruits Pastel signé en bas à gauche 31 x 45 cm Mise à prix : 60 € Vendu par SVV ADJUGE, Frais de vente : 20 % HT, 24 % TTC Vente sans Live, sans ordre d'achat, Enlèvements immédiats



Lot n° 39

M.S MAROTTE (XXe) Vase fleuri Pastel signé en bas à gauche 45 x 30 cm Mise à prix : 60 € Vendu par SVV ADJUGE, Frais de vente : 20 % HT, 24 % TTC Vente sans Live, sans ordre d'achat, Enlèvements immédiats

odfhidlfkd



Lot n° 40

CHUPIN (XXe) Maison en Provence Acrylique sur toile signée en bas à droite 50 x 61 cm Mise à prix : 60 € Vendu par SVV ADJUGE, Frais de vente : 20 % HT, 24 % TTC Vente sans Live, sans ordre d'achat, Enlèvements immédiats



Lot n° 41

Carole PISTRE (XXe) Barques sous voile Huile sur panneau signée en bas à gauche 40 x 38 cm Mise à prix : 60 € Vendu par SVV ADJUGE, Frais de vente : 20 % HT, 24 % TTC Vente sans Live, sans ordre d'achat, Enlèvements immédiats



Lot n° 42

Carole PISTRE (XXe) La vile Huile sur panneau signée en bas à gauche 40 x 44 cm Mise à prix : 60 € Vendu par SVV ADJUGE, Frais de vente : 20 % HT, 24 % TTC Vente sans Live, sans ordre d'achat, Enlèvements immédiats



Lot n° 43

Carole PISTRE (XXe) Le rêve Huile sur toile signée en bas à droite 40 x 30 cm Mise à prix : 60 € Vendu par SVV ADJUGE, Frais de vente : 20 % HT, 24 % TTC Vente sans Live, sans ordre d'achat, Enlèvements immédiats



Lot n° 44

M.S MAROTTE (XXe) Le vieux moulin hollandais Huile sur toile signée en bas à droite, titrée en dos (copie d'ancien) 42 x 33 cm Mise à prix : 60 € Vendu par SVV ADJUGE, Frais de vente : 20 % HT, 24 % TTC Vente sans Live, sans ordre d'achat, Enlèvements immédiats



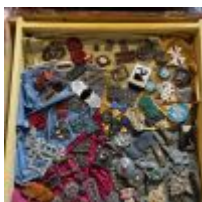
Lot n° 45

Carmello DE LA PINTA (1950) Les oiseaux, Eau forte Circulaire 55/99, diamètre 10,5 cm Il est joint une gravure, purgatoire ROBIN, Le poulaillier Dessin et crayon gras et une reproduction Mise à prix : 30 € Vendu par SVV ADJUGE, Frais de vente : 20 % HT, 24 % TTC Vente sans Live, sans ordre d'achat, Enlèvements immédiats



Lot n° 46

Cache-pot en porcelaine en fond bleu et or à décor polychrome d'une scène animée aux putti 23 x 22 cm Mise à prix : 20 € Vendu par SVV ADJUGE, Frais de vente : 20 % HT, 24 % TTC Vente sans Live, sans ordre d'achat, Enlèvements immédiats



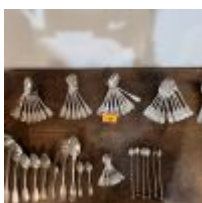
Lot n° 47

Collection de boucles principalement de ceinture (60 pièces environ) Mise à prix : 40 € Vendu par SVV ADJUGE, Frais de vente : 20 % HT, 24 % TTC Vente sans Live, sans ordre d'achat, Enlèvements immédiats



Lot n° 48

Ensemble de couverts dépareillés en métal argenté Mise à prix : 20 € Vendu par SVV ADJUGE, Frais de vente : 20 % HT, 24 % TTC Vente sans Live, sans ordre d'achat, Enlèvements immédiats



Lot n° 49

Parties de ménagère en métal argenté Mise à prix : 30 € Vendu par SVV ADJUGE, Frais de vente : 20 % HT, 24 % TTC Vente sans Live, sans ordre d'achat, Enlèvements immédiats



Lot n° 50

Ensemble de verrerie dont bougeoirs, carafes, coupes Mise à prix : 30 € Vendu par SVV ADJUGE, Frais de vente : 20 % HT, 24 % TTC Vente sans Live, sans ordre d'achat, Enlèvements immédiats



Lot n° 51

LEJEAN (XXe) Attribué à, Poisson en faïence à émail craquelé 29 x 38 cm Mise à prix : 20 € Vendu par SVV ADJUGE, Frais de vente : 20 % HT, 24 % TTC Vente sans Live, sans ordre d'achat, Enlèvements immédiats



Lot n° 52

Vase balustre en verre multicouche à fond orange, hauteur 28 cm Il est joint une lampe travail moderne Mise à prix : 40 € Vendu par SVV ADJUGE, Frais de vente : 20 % HT, 24 % TTC Vente sans Live, sans ordre d'achat, Enlèvements immédiats



Lot n° 53

Pierre D'AVESN (1901-1990) Attribué à Important plat circulaire en verre fumé moulé-pressé à décor de feuilles de bananier Diamètre 45 cm Mise à prix : 50 € Vendu par SVV ADJUGE, Frais de vente : 20 % HT, 24 % TTC Vente sans Live, sans ordre d'achat, Enlèvements immédiats



Lot n° 54

Lot de céramiques comprenant : - HANS SCHNEIDER (Attribué à), plat rond à décor d'une femme au mouton (diamètre 33 cm), - Quatre Coupelles à décor d'enfants Rheinfelden Keramiks et un plat à décor de volatile Mise à prix : 30 € Vendu par SVV ADJUGE, Frais de vente : 20 % HT, 24 % TTC Vente sans Live, sans ordre d'achat, Enlèvements immédiats



Lot n° 55

Lot de métal argenté dépareillé dont CHRISTOFLE Mise à prix : 40 € Vendu par SVV ADJUGE, Frais de vente : 20 % HT, 24 % TTC Vente sans Live, sans ordre d'achat, Enlèvements immédiats



Lot n° 56

Lot de vaisselle et verrerie Mise à prix : 20 € Vendu par SVV ADJUGE, Frais de vente : 20 % HT, 24 % TTC Vente sans Live, sans ordre d'achat, Enlèvements immédiats



Lot n° 57

Téléviseur SAMSUNG (105 cm) Mise à prix : 40 € Vendu par SVV ADJUGE, Frais de vente : 20 % HT, 24 % TTC Vente sans Live, sans ordre d'achat, Enlèvements immédiats



Lot n° 58

Comptoir plateau zinc 102 x 135 x 62 cm Mise à prix : 100 € Vendu par SVV ADJUGE, Frais de vente : 20 % HT, 24 % TTC Vente sans Live, sans ordre d'achat, Enlèvements immédiats



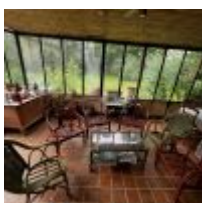
Lot n° 59

Buffet deux corps laqué vert à décor polychrome de corbeilles de fruit 226 x 144 x 53 cm Mise à prix : 40 € Vendu par SVV ADJUGE, Frais de vente : 20 % HT, 24 % TTC Vente sans Live, sans ordre d'achat, Enlèvements immédiats



Lot n° 60

Buffet deux corps en pin, partie haute vitrée, ouvrant par quatre vantaux et deux tiroirs en façade 195 x 135 x 47 cm Mise à prix : 40 € Vendu par SVV ADJUGE, Frais de vente : 20 % HT, 24 % TTC Vente sans Live, sans ordre d'achat, Enlèvements immédiats



Lot n° 61

Ensemble de mobilier en rotin teinté rouge ou vert comprenant table basse plateau verre et 6 fauteuils Mise à prix : 30 € Vendu par SVV ADJUGE, Frais de vente : 20 % HT, 24 % TTC Vente sans Live, sans ordre d'achat, Enlèvements immédiats



Lot n° 62

Table de style Henri II laquée vert (et trois allonges) Il est joint neuf chaises paillées dépareillées et un tabouret haut en pin Mise à prix : 20 € Vendu par SVV ADJUGE, Frais de vente : 20 % HT, 24 % TTC Vente sans Live, sans ordre d'achat, Enlèvements immédiats



Lot n° 63

Coffre laqué rose (accidenté) 78 x 134 x 63 cm Mise à prix : 30 € Vendu par SVV ADJUGE, Frais de vente : 20 % HT, 24 % TTC Vente sans Live, sans ordre d'achat, Enlèvements immédiats



Lot n° 64

Bûcher en chêne 124 x 65 x 49 cm Mise à prix : 30 € Vendu par SVV ADJUGE, Frais de vente : 20 % HT, 24 % TTC Vente sans Live, sans ordre d'achat, Enlèvements immédiats

odfhidlfkd



Lot n° 65

Bassin en cuivre reposant sur un support en chêne 76 x 68 x 68 cm Mise à prix : 30 € Vendu par SVV ADJUGE, Frais de vente : 20 % HT, 24 % TTC Vente sans Live, sans ordre d'achat, Enlèvements immédiats



Lot n° 66

KELLER et GUERIN Lunéville Vase en céramique émaillée à décor de perruches, modèle Bagdad (accidents) Hauteur 32 cm Mise à prix : 20 € Vendu par SVV ADJUGE, Frais de vente : 20 % HT, 24 % TTC Vente sans Live, sans ordre d'achat, Enlèvements immédiats



Lot n° 67

Chaine hifi SANSUI. Il est joint une platine vinyle CLASSIC, un petit lot de vinyles et un meuble hifi Mise à prix : 30 € Vendu par SVV ADJUGE, Frais de vente : 20 % HT, 24 % TTC Vente sans Live, sans ordre d'achat, Enlèvements immédiats



Lot n° 68

Lot comprenant : - Siphon EMILE DUBOIS - Irrigateur du Docteur EGUISIER - Niveau en bois et laiton marqué H.PALMER Mise à prix : 30 € Vendu par SVV ADJUGE, Frais de vente : 20 % HT, 24 % TTC Vente sans Live, sans ordre d'achat, Enlèvements immédiats



Lot n° 69

Plateau à hors d'œuvre en métal argenté à quatre compartiments en verre, époque Art Déco Mise à prix : 40 € Vendu par SVV ADJUGE, Frais de vente : 20 % HT, 24 % TTC Vente sans Live, sans ordre d'achat, Enlèvements immédiats



Lot n° 70

Jardinière en barbotine à fond vert à décor de dahlias Mise à prix : 20 € Vendu par SVV ADJUGE, Frais de vente : 20 % HT, 24 % TTC Vente sans Live, sans ordre d'achat, Enlèvements immédiats



Lot n° 71

Sellette éléphant en faïence polychrome, travail de la Chine moderne 54 x 24 x 42 cm Mise à prix : 40 € Vendu par SVV ADJUGE, Frais de vente : 20 % HT, 24 % TTC Vente sans Live, sans ordre d'achat, Enlèvements immédiats



Lot n° 72

Ensemble de vaisselle dont parties de service thé et café en porcelaine (sept modèles), assiettes, plats et divers Mise à prix : 60 € Vendu par SVV ADJUGE, Frais de vente : 20 % HT, 24 % TTC Vente sans Live, sans ordre d'achat, Enlèvements immédiats



Lot n° 73

Deux plats creux et un saladier en faïence, travail des années 1970 Diamètre 22, 23 et 27 cm Mise à prix : 30 € Vendu par SVV ADJUGE, Frais de vente : 20 % HT, 24 % TTC Vente sans Live, sans ordre d'achat, Enlèvements immédiats



Lot n° 74

Ensemble de vaisselle et verrerie dont parties de services de verres, parties de services de table et vases Mise à prix : 20 € Vendu par SVV ADJUGE, Frais de vente : 20 % HT, 24 % TTC Vente sans Live, sans ordre d'achat, Enlèvements immédiats



Lot n° 75

Quatre assiettes et un plat (accident) décoratifs en faïence populaire complétés de 3 sous tasses dans un encadrement Mise à prix : 20 € Vendu par SVV ADJUGE, Frais de vente : 20 % HT, 24 % TTC Vente sans Live, sans ordre d'achat, Enlèvements immédiats



Lot n° 76

Plaque en bois sculptée LION'S CLUB INTERNATIONAL Mise à prix : 20 € Vendu par SVV ADJUGE, Frais de vente : 20 % HT, 24 % TTC Vente sans Live, sans ordre d'achat, Enlèvements immédiats



Lot n° 77

Lampe à pétrole en verre teinté brun sur piètement colonne (électrifiée) Hauteur 42 cm Mise à prix : 20 € Vendu par SVV ADJUGE, Frais de vente : 20 % HT, 24 % TTC Vente sans Live, sans ordre d'achat, Enlèvements immédiats



Lot n° 78

Valise en métal laqué noir Marine Nationale Mise à prix : 10 € Vendu par SVV ADJUGE, Frais de vente : 20 % HT, 24 % TTC Vente sans Live, sans ordre d'achat, Enlèvements immédiats



Lot n° 79

Collection de coquetiers Mise à prix : 20 € Vendu par SVV ADJUGE, Frais de vente : 20 % HT, 24 % TTC Vente sans Live, sans ordre d'achat, Enlèvements immédiats



Lot n° 80

Maie en bois fruitier 89 x 95 x 53 cm Mise à prix : 40 € Vendu par SVV ADJUGE, Frais de vente : 20 % HT, 24 % TTC Vente sans Live, sans ordre d'achat, Enlèvements immédiats



Lot n° 81

L.CORIC (XXe) Le clocher Dessin à l'encre signé en bas à droite 21 x 19 cm Mise à prix : 20 € Vendu par SVV ADJUGE, Frais de vente : 20 % HT, 24 % TTC Vente sans Live, sans ordre d'achat, Enlèvements immédiats

odfhidlfkd



Lot n° 82

Anonyme Le petit déjeuner Dessin à l'encre de chine et gouache monogrammé IR en bas à gauche, daté 3/93 32 x 23,5 cm Mise à prix : 30 € Vendu par SVV ADJUGE, Frais de vente : 20 % HT, 24 % TTC Vente sans Live, sans ordre d'achat, Enlèvements immédiats



Lot n° 83

Anonyme Composition aux palmes Acrylique sur panneau 56 x 48 cm Mise à prix : 40 € Vendu par SVV ADJUGE, Frais de vente : 20 % HT, 24 % TTC Vente sans Live, sans ordre d'achat, Enlèvements immédiats



Lot n° 84

Lot comprenant : Commode laquée rouge travail moderne, table et deux fauteuils en rotin, serveurur muet, encoignure, panneau décoratif travail de la Chine moderne et un ensemble de 12 sujets décoratifs modernes Asie ou Afrique, le tout complété d'un téléviseur SONY, d'un décodeur TNT THOMSON et d'un magnétoscope PANASONIC Mise à prix : 150 € Vendu par SVV ADJUGE, Frais de vente : 20 % HT, 24 % TTC Vente sans Live, sans ordre d'achat, Enlèvements immédiats



Lot n° 85

Deux manteaux de fourrure dont un REVILLON, Toque en fourrure, Tunique à strass et Ensemble de cravates en soie Mise à prix : 80 € Vendu par SVV ADJUGE, Frais de vente : 20 % HT, 24 % TTC Vente sans Live, sans ordre d'achat, Enlèvements immédiats



Lot n° 86

Buffet à hauteur d'appui en chêne, à décor sculpté de chimères, style Henri II 137 x 110 x 52 cm Mise à prix : 40 € Vendu par SVV ADJUGE, Frais de vente : 20 % HT, 24 % TTC Vente sans Live, sans ordre d'achat, Enlèvements immédiats



Lot n° 87

Trois miniatures indo-persanes, travail moderne Mise à prix : 60 € Vendu par SVV ADJUGE, Frais de vente : 20 % HT, 24 % TTC Vente sans Live, sans ordre d'achat, Enlèvements immédiats



Lot n° 88

Ecole française du XIXe Portrait d'homme Huile sur panneau 23 x 19 cm Mise à prix : 80 € Vendu par SVV ADJUGE, Frais de vente : 20 % HT, 24 % TTC Vente sans Live, sans ordre d'achat, Enlèvements immédiats



COMMISSAIRES-PRISEURS JUDICIAIRES
**GAUDUCHEAU
& ZEQUEL**

Lot n° 89



Table travailleuse en poirier noirci et filet de laiton, époque Napoléon III 72 x 58 x 41 cm
Mise à prix : 60 € Vendu par SVV ADJUGE, Frais de vente : 20 % HT, 24 % TTC Vente
sans Live, sans ordre d'achat, Enlèvements immédiats





Lot n° 90

Miroir encadrement bois et stuc doré (accidents) 124 x 71 cm Mise à prix : 80 € Vendu par SVV ADJUGE, Frais de vente : 20 % HT, 24 % TTC Vente sans Live, sans ordre d'achat, Enlèvements immédiats



Lot n° 91

Marchepied formant bidet en acajou et sa faïence marquée Carters New Cavendish London Mise à prix 40 € Vendu par SVV ADJUGE, Frais de vente : 20 % HT, 24 % TTC Vente sans Live, sans ordre d'achat, Enlèvements immédiats



Lot n° 92

Fauteuil assise cannée, travail moderne Mise à prix : 20 € Vendu par SVV ADJUGE, Frais de vente : 20 % HT, 24 % TTC Vente sans Live, sans ordre d'achat, Enlèvements immédiats



Lot n° 93

Armoire en chêne ouvrant par 2 portes moulurées 207 x 140 x 57 cm Mise à prix : 30 € Vendu par SVV ADJUGE, Frais de vente : 20 % HT, 24 % TTC Vente sans Live, sans ordre d'achat, Enlèvements immédiats



Lot n° 94

Bergère garniture tissu jaune Mise à prix : 40 € Vendu par SVV ADJUGE, Frais de vente : 20 % HT, 24 % TTC Vente sans Live, sans ordre d'achat, Enlèvements immédiats



Lot n° 95

Commode en acajou et placage ouvrant par quatre tiroirs en façade 93 x 111 x 52 cm Mise à prix : 80 € Vendu par SVV ADJUGE, Frais de vente : 20 % HT, 24 % TTC Vente sans Live, sans ordre d'achat, Enlèvements immédiats



Lot n° 96

Vase balustre en porcelaine de Nankin à décor de scène de bataille, (hauteur 30 cm), monté lampe Mise à prix : 40 € Vendu par SVV ADJUGE, Frais de vente : 20 % HT, 24 % TTC
Vente sans Live, sans ordre d'achat, Enlèvements immédiats



Lot n° 97

Deux sujets en porcelaine de la Chine émaillée bleu turquoise chat (20 cm) et chien de fô (16 cm), travail moderne Mise à prix : 60 € Vendu par SVV ADJUGE, Frais de vente : 20 % HT, 24 % TTC Vente sans Live, sans ordre d'achat, Enlèvements immédiats



Lot n° 98

Bonbonnière en porcelaine de Sèvres à fond céladon, époque Art Déco (fort accident) Mise à prix : 30 € Vendu par SVV ADJUGE, Frais de vente : 20 % HT, 24 % TTC Vente sans Live, sans ordre d'achat, Enlèvements immédiats



Lot n° 99

NASCA (XXe) Composition aux visages Technique mixte sur panneau, signé en bas à droite 99 x 48 cm Mise à prix : 60 € Vendu par SVV ADJUGE, Frais de vente : 20 % HT, 24 % TTC
Vente sans Live, sans ordre d'achat, Enlèvements immédiats



Lot n° 100

Armoire en acajou et placage ouvrant par une porte à glace et un tiroir (accident au placage), époque Louis Philippe 206 x 105 x 48 cm Mise à prix : 60 € Vendu par SVV ADJUGE, Frais de vente : 20 % HT, 24 % TTC Vente sans Live, sans ordre d'achat, Enlèvements immédiats



Lot n° 101

Cartonnier ouvrant par 12 tiroirs en façade, les poignées marquées JUD, montant à colonnes 174 x 92 x 50 cm Mise à prix : 120 € Vendu par SVV ADJUGE, Frais de vente : 20 % HT, 24 % TTC Vente sans Live, sans ordre d'achat, Enlèvements immédiats



Lot n° 102

Bureau à caissons en acajou et placage. Il ouvre par deux vantaux et un tiroir en façade, années 1930 (accidents) 75 x 140 x 78 cm Il est joint une chaise de style Louis XVI, garniture tissu bleu Mise à prix : 200 € Vendu par SVV ADJUGE, Frais de vente : 20 % HT, 24 % TTC Vente sans Live, sans ordre d'achat, Enlèvements immédiats



Lot n° 103

Majak, URSS Pendule à poser en verre facetté et cadran à chiffres arabes sur fond vert, socle en bakélite. Il est joint une lampe figurant Bastet (manque) et un vase couvert en porcelaine, travail moderne Mise à prix : 60 € Vendu par SVV ADJUGE, Frais de vente : 20 % HT, 24 % TTC Vente sans Live, sans ordre d'achat, Enlèvements immédiats



Lot n° 104

Nécessaire du bureau en acajou et plaquage, années 1930 Mise à prix : 40 € Vendu par SVV ADJUGE, Frais de vente : 20 % HT, 24 % TTC Vente sans Live, sans ordre d'achat, Enlèvements immédiats



Lot n° 105

Encrier en faïence marqué Société de Tir de Langres (accident et égrenures) Mise à prix : 20 € Vendu par SVV ADJUGE, Frais de vente : 20 % HT, 24 % TTC Vente sans Live, sans ordre d'achat, Enlèvements immédiats



Lot n° 106

Fauteuil d'aisance en merisier (sans sa faïence) Mise à prix : 20 € Vendu par SVV ADJUGE, Frais de vente : 20 % HT, 24 % TTC Vente sans Live, sans ordre d'achat, Enlèvements immédiats



Lot n° 107

Broc et son bassin en faïence (accidents) Mise à prix : 20 € Vendu par SVV ADJUGE, Frais de vente : 20 % HT, 24 % TTC Vente sans Live, sans ordre d'achat, Enlèvements immédiats



Lot n° 108

Collection de piluliers et tabatières, 25 pièces environ, complétée d'un carnet de bals, un crucifix, d'une petite Vierge à l'Enfant en porcelaine, époque Louis Philippe et d'une miniature fixée sous verre. Le tout dans une petit vitrine plate Mise à prix : 120 € Vendu par SVV ADJUGE, Frais de vente : 20 % HT, 24 % TTC Vente sans Live, sans ordre d'achat, Enlèvements immédiats



Lot n° 109

SOPHIE BUSSON (1945) Femme tissant Lithographie épreuve d'artiste n°6/20 signée en bas à droite 64 x 49 cm Mise à prix : 50 € Vendu par SVV ADJUGE, Frais de vente : 20 % HT, 24 % TTC Vente sans Live, sans ordre d'achat, Enlèvements immédiats



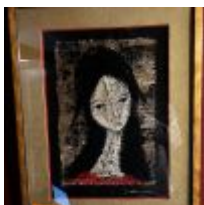
Lot n° 110

CLAIRE HENAULT (1950) Avons-nous vraiment peur du loup ? Eau forte signée en bas à droite n°28/98 27 x 36 cm Mise à prix : 20 € Vendu par SVV ADJUGE, Frais de vente : 20 % HT, 24 % TTC Vente sans Live, sans ordre d'achat, Enlèvements immédiats



Lot n° 111

Stylo plume MONTBLANC modèle Meisterstück n°146, chiffré YH Mise à prix : 60 € Vendu par SVV ADJUGE, Frais de vente : 20 % HT, 24 % TTC Vente sans Live, sans ordre d'achat, Enlèvements immédiats



Lot n° 112

DELPIERRE (XXe) Portrait de femme Technique mixte sur papier signé en bas à droite 40 x 28 cm Mise à prix : 80 € Vendu par SVV ADJUGE, Frais de vente : 20 % HT, 24 % TTC Vente sans Live, sans ordre d'achat, Enlèvements immédiats



Lot n° 113

Malle de voyage en bois, gainée de tissu, chiffrée L.C. 63 x 80 x 54 cm Mise à prix : 30 € Vendu par SVV ADJUGE, Frais de vente : 20 % HT, 24 % TTC Vente sans Live, sans ordre d'achat, Enlèvements immédiats



Lot n° 114

Lit à barreaux en fer laqué beige 95 x 65 x 150 cm Mise à prix : 30 € Vendu par SVV ADJUGE, Frais de vente : 20 % HT, 24 % TTC Vente sans Live, sans ordre d'achat, Enlèvements immédiats



Lot n° 115

Coffre en chêne, ouvrant par un plateau coulissant et un tiroir latéral (meuble transformé) 67 X 133 X 66 cm Mise à prix : 30 € Vendu par SVV ADJUGE, Frais de vente : 20 % HT, 24 % TTC Vente sans Live, sans ordre d'achat, Enlèvements immédiats



Lot n° 116

LOUJOT (XXe) Le chemin en bord de mer Huile sur panneau signée en bas à droite 36 x 46 cm Mise à prix : 60 € Vendu par SVV ADJUGE, Frais de vente : 20 % HT, 24 % TTC Vente sans Live, sans ordre d'achat, Enlèvements immédiats



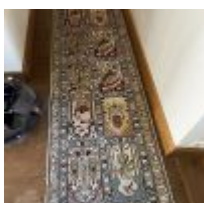
Lot n° 117

Trois encadrements (affiche, gravure par OSTERLAND et reproduction) Mise à prix : 20 € Vendu par SVV ADJUGE, Frais de vente : 20 % HT, 24 % TTC Vente sans Live, sans ordre d'achat, Enlèvements immédiats



Lot n° 119

Cor de chasse en laiton Mise à prix : 30 € Vendu par SVV ADJUGE, Frais de vente : 20 % HT, 24 % TTC Vente sans Live, sans ordre d'achat, Enlèvements immédiats



Lot n° 120

Tapis chemin 267 x 74 cm Mise à prix : 50 € Vendu par SVV ADJUGE, Frais de vente : 20 % HT, 24 % TTC Vente sans Live, sans ordre d'achat, Enlèvements immédiats



Lot n° 121

Tapis noué main à fond rouge, origine Iran (usures) 200 x 120 cm Mise à prix : 50 € Vendu par SVV ADJUGE, Frais de vente : 20 % HT, 24 % TTC Vente sans Live, sans ordre d'achat, Enlèvements immédiats



Lot n° 122

Tapis noué main à fond beige, origine Iran (taches et usures) 187 x 127 cm Mise à prix : 50 € Vendu par SVV ADJUGE, Frais de vente : 20 % HT, 24 % TTC Vente sans Live, sans ordre d'achat, Enlèvements immédiats



Lot n° 123

Tapis noué main à fond rouge, origine Iran (usures) 220 x 317 cm Mise à prix : 50 € Vendu par SVV ADJUGE, Frais de vente : 20 % HT, 24 % TTC Vente sans Live, sans ordre d'achat, Enlèvements immédiats

odfhidlfkd



Lot n° 124

Cave à cigares à six portes découvrant chacune un compartiment de trois cigares, époque Napoléon III (accidents) Mise à prix : 30 € Vendu par SVV ADJUGE, Frais de vente : 20 % HT, 24 % TTC Vente sans Live, sans ordre d'achat, Enlèvements immédiats



Lot n° 125

Paire de lampes industrielles à quatre spots, années 1960 Mise à prix : 40 € Vendu par SVV ADJUGE, Frais de vente : 20 % HT, 24 % TTC Vente sans Live, sans ordre d'achat, Enlèvements immédiats



Lot n° 126

Collection de poules dont terrines (verre, porcelaine, bois sculpté), 38 pièces environ Mise à prix : 100 € Vendu par SVV ADJUGE, Frais de vente : 20 % HT, 24 % TTC Vente sans Live, sans ordre d'achat, Enlèvements immédiats



Lot n° 127

Deux pots de fleurs en terre cuite à décor floral Mise à prix : 30 € Vendu par SVV ADJUGE, Frais de vente : 20 % HT, 24 % TTC Vente sans Live, sans ordre d'achat, Enlèvements immédiats



Lot n° 128

Paire de pots de fleurs en terre cuite vernissée à décor floral dont un accidenté Mise à prix : 15 € Vendu par SVV ADJUGE, Frais de vente : 20 % HT, 24 % TTC Vente sans Live, sans ordre d'achat, Enlèvements immédiats



Lot n° 129

Importante grenouille en céramique vernissée 27 x 60 cm Mise à prix : 20 € Vendu par SVV ADJUGE, Frais de vente : 20 % HT, 24 % TTC Vente sans Live, sans ordre d'achat, Enlèvements immédiats

CONDITIONS GÉNÉRALES DE VENTE

SVV ADJUGE

Déroulement de la vente

Le commissaire-priseur, dans l'intérêt du vendeur, établit les lots de la manière qu'il juge utile. Il se réserve aussi la faculté de retirer de la vente tous les objets qu'il considérera n'avoir pas atteint un prix suffisant, sans avoir à motiver le retrait.

La vente est conduite en Euros. Les montants annoncés sont hors frais.

Adjudication

Les enchères publiques sont ouvertes à toute personne majeure possédant sa pleine capacité juridique. L'enchère est portée sur un lot, soit à haute voix, soit par signe, soit via le « live » et est remportée par le plus offrant et dernier enchérisseur. Le simple fait de porter une enchère engage l'enchérisseur ; si aucune enchère supérieure n'est portée après lui, le lot lui est adjugé.

L'adjudicataire est tenu de déclarer son nom et adresse aussitôt l'adjudication prononcée.

Lorsque deux ou plusieurs enchérisseurs ont simultanément porté une enchère équivalente sur le même objet et le réclament après le prononcé du mot « Adjugé », ledit objet est immédiatement remis en vente au prix proposé par les enchérisseurs et chaque personne présente est admise à enchérir à nouveau.

L'objet disputé sera alors adjugé à nouveau au plus offrant et dernier enchérisseur.

Vente en live

Certaines ventes sont accessibles en live sur le site www.interencheres.com.

Le commissaire-priseur se réserve le droit de demander des informations complémentaires avant de valider les inscriptions des potentiels acquéreurs pour enchérir en ligne. Toute enchère en ligne sera considérée comme un engagement irrévocable d'achat.

L'adjudicataire en ligne autorise le commissaire-priseur à utiliser les informations de carte de crédit pour procéder au paiement, partiel ou total, de ses acquisitions y compris les frais à la charge de l'acheteur éventuellement majorés comme susmentionnés.

Les lots hors véhicules vendus en live sur www.interencheres.com sont assortis de frais de live de 3%HT soit 3.60%TTC.

Les véhicules vendus en live sur www.interencheres.com sont assortis de frais de live de 40€HT soit 48€TTC par véhicule.

Le commissaire-priseur ne peut être tenu responsable en cas d'incidents techniques sur le live.

Le fait d'avoir validé les conditions générales de vente en cliquant emporte l'acceptation de celles-ci ainsi que l'acceptation des frais.

Les seules données personnelles collectées sont celles qui seront transmises volontairement lors de la création du compte.

Les informations recueillies font l'objet d'un traitement informatique destiné exclusivement à un usage interne et au bon fonctionnement du compte client de l'enchérisseur.

Conformément à la loi 'informatique et libertés' du 6 janvier 1978 modifiée en 2004, l'enchérisseur bénéficie d'un droit d'accès et de rectification aux informations qui le concerne, qu'il peut exercer en s'adressant à : contact@cprennes.com

Il peut également, pour des motifs légitimes, s'opposer au traitement des données le concernant.

Frais, TVA et exportation

Les frais de vente en sus des enchères sur chaque lot sont annoncés dans les publicités et lors de l'annonce par le commissaire-priseur des conditions de vente.

La vente a lieu TTC. La TVA est comprise dans le prix d'adjudication. Lorsque le bien n'est pas soumis à la TVA, la vente se fait sans TVA récupérable.

S'agissant des véhicules, ils sont assortis, en sus des frais de vente, d'un forfait de 120€ TTC comprenant le contrôle technique, la mise à disposition du véhicule et les frais de dossier.

L'adjudicataire qui souhaite exporter doit signaler, immédiatement après la vente, son intention d'exporter.

Pour les lots vendus à l'export ou nécessitant des formalités douanières particulières, il revient à l'adjudicataire de prendre toutes dispositions pour réaliser ou faire réaliser par un transitaire les formalités d'exportation.

L'exportation des lots hors du territoire communautaire devra avoir lieu avant la fin du troisième mois suivant celui au cours duquel la vente a été effectuée.

Le remboursement de la TVA se fera uniquement par virement et sur présentation du EX1. Attention : Tout EX1 mentionnant un EUR1, devra être accompagné d'un certificat de conformité justifiant la déclaration d'origine préférentielle qui reste à la charge de l'adjudicataire. Sans ce document, la TVA ne pourra pas être remboursée.

L'acheteur particulier achetant un lot pour l'exportation a l'obligation de se présenter à un transitaire dans un délai de 4 jours après la vente. Dans ce délai de 4 jours :

- L'acheteur particulier doit se présenter à un transitaire (au-delà de ce délai : aucune modification ne sera faite),

- La facture sera annulée et faite en HT ou TTC au nom du transitaire (avec les pièces justifiant du respect de son contingent d'achat si règlement en HT),
- Le règlement doit se faire par le transitaire qui fournit extrait K-bis, n° de TVA intracommunautaire, pièces d'identité du gérant.
- Le transitaire fera de son côté le nécessaire auprès de l'acheteur particulier et du centre des impôts dont il dépend pour les formalités d'exportation et le remboursement de la TVA.

Tout acquéreur de l'Union européenne, assujetti à la TVA, doit, au moment de la vente, indiquer son numéro d'identification en vue d'une livraison intra-communautaire dès l'adjudication prononcée et justifier de l'expédition vers l'autre état membre dans un délai de 2 mois après l'adjudication.

Le commissaire de justice décline toute responsabilité sur les conséquences juridiques et fiscales d'une fausse déclaration de l'acquéreur.

Dans tous les cas, l'acquéreur devra acquitter la TVA le jour de la vente.

Le commissaire-priseur étant mandataire agissant pour le compte du vendeur, c'est le vendeur de l'objet taxé qui est seul responsable de la déclaration et du paiement de la TVA auprès des autorités fiscales compétentes.

Changement de nom

Aucun changement de nom ne sera effectué.

Toute personne, mandatée pour acheter pour le compte d'une société ou d'une personne, doit présenter avant la vente :

- Mandat
- Pièce d'identité du mandataire
- Pour les mandants « société » : Kbis et 2 pièces d'identité du représentant légal
- Pour les mandants « personne » : 2 pièces d'identité
- Moyen de paiement au nom du mandant

Règlement

La vente est faite exclusivement au comptant, sur présentation de deux pièces d'identité, attestation de solvabilité bancaire et extrait Kbis de moins de 3 mois pour les professionnels.

Le règlement peut s'effectuer par :

- Carte bancaire
- Virement swift, tous frais à la charge du donneur d'ordre (après validation préalable de nos services)
- Chèque de banque
- Chèque ordinaire assorti d'une lettre accréditive de banque

(Modèle de lettre accréditive : « Nous, nom de la banque, certifions que le chèque n° X émis par la société nom de votre société, d'un montant de xx€ remis à la SCP Gauducheau-Jézéquel, lors de la vente du ..., sera honoré à sa présentation. » Cette lettre doit être rédigée sur papier à en-tête de la banque, avec le cachet de la banque et sans date limitative) - Aucun crédoc n'est accepté en direct. Obligation pour les acquéreurs de s'adresser à un transitaire.

A défaut de paiement comptant, l'objet impayé pourra être remis en vente immédiatement selon la procédure de folle enchère, sans mise en demeure ni aucune formalité de justice, aux risques et périls de l'adjudicataire fol enchérisseur. Ce dernier sera tenu de la différence entre son prix d'adjudication et celui de la revente sur folle enchère, sans pouvoir prétendre à l'excédent s'il existe, cet excédent revenant au vendeur.

L'officier public sera seul appréciateur des cas de folle enchère.

En cas de règlement par chèque, si celui-ci n'est pas honoré, la procédure de folle enchère pourra, après notification au débiteur et une mise en demeure, être poursuivie lors de la prochaine adjudication.

Impayés et litiges

Tout bordereau d'adjudication demeuré impayé ou ayant fait l'objet d'un retard de paiement est susceptible d'inscription au Fichier des restrictions d'accès aux ventes aux enchères (« Fichier TEMIS ») mis en œuvre par la société Commissaires-Priseurs Multimédia (CPM), société anonyme à directoire, ayant son siège social sis à (75009) Paris, 37 rue de Châteaudun, immatriculée au registre du commerce et des sociétés de Paris sous le numéro 437 868 425. Le Fichier TEMIS peut être consulté par toutes les structures de vente aux enchères opérant en France abonnées à ce service. La liste des abonnés au Service TEMIS est consultable sur le site www.interencheres.com, menu « Acheter aux enchères », rubrique « Les commissaires-priseurs ». L'inscription au Fichier TEMIS pourra avoir pour conséquence de limiter la capacité d'enchérir de l'enchérisseur auprès des Professionnels Abonnés au service TEMIS. Elle entraîne par ailleurs la suspension temporaire de l'accès au service « Live » de la plateforme www.interencheres.com gérée par CPM, conformément aux conditions générales d'utilisation de cette plateforme.

Le délai de prescription est de 5 ans à compter du jour d'adjudication.

En cas de litige, tout adjudicataire peut saisir le Commissaire du Gouvernement auprès du Conseil des Maisons de Vente.

Cas particuliers

Le commissaire-priseur annonce que tous les matériels qui ne seraient pas conformes à la législation en vigueur et à la réglementation du travail sont réputés être vendus pour pièces, à charge pour les acquéreurs de les mettre aux normes avant toute éventuelle utilisation.

Les marchandises périmées sont vendues à charge de destruction et il appartient à l'acheteur de contrôler qu'elles répondent aux conditions d'hygiène et de santé légales en vigueur.

Les véhicules sont vendus en l'état avec un certificat de vente, la fiche d'identification ou la carte grise étant expédiées sous 15 jours à réception du règlement total. Ils sont assortis, en sus des frais légaux, d'un forfait de 120€ TTC comprenant le contrôle technique, la mise à

disposition et les frais de dossier. L'adjudicataire doit souscrire une assurance automobile préalable afin de pouvoir circuler et se soumettre à toutes les lois permettant le roulage, notamment en ce qui concerne l'état mécanique et l'état des pneus.

Les véhicules présentant une défaillance critique sur le contrôle technique ne peuvent être vendus qu'à des professionnels de l'automobile.

Ordres d'achat

Si vous ne pouvez pas être présent lors de la vente, vous pouvez participer à la vente en live et laisser des ordres d'achat sur Interenchères ou en contactant l'étude au 02 30 96 36 33 ainsi que par mail à contact@cprennes.com

Le commissaire-priseur se réserve le droit d'exécuter les ordres d'achat qui lui sont confiés.

Le commissaire-priseur ne peut être considéré comme responsable pour avoir manqué d'exécuter un ordre par erreur ou pour toute autre cause.

L'étude ne se charge pas des expéditions.

Enlèvement des lots

Le transfert de propriété est réalisé de plein droit dès le prononcé du mot « Adjudé ».

L'adjudicataire est totalement et exclusivement responsable des opérations d'enlèvement, de chargement, et de transport des biens adjudés.

En aucun cas la responsabilité de la société de ventes volontaires ne pourra être recherchée à ces titres.

Il est rappelé que les adjudicataires sont également responsables des dommages causés ou subis lors de l'enlèvement des lots, à savoir les dommages corporels s'ils se blessent eux-mêmes ou une autre personne, ainsi que les dommages causés aux lots des autres adjudicataires et à l'immeuble.

Les lots doivent être pris dès la fin de la vente après paiement complet du bordereau.

Pour les acheteurs en live et les acheteurs ne pouvant pas tout emporter à la fin de la vente, les modalités d'enlèvement sont définies à l'avance par la société de ventes volontaires, indiquées dans la publicité de la vente et rappelées lors de l'annonce des conditions de vente.

L'étude n'assure aucune expédition des lots. L'acquéreur peut mandater le transporteur de son choix.

La société de ventes volontaires ne peut être tenue pour responsable en cas de retard, d'avarie, de dégradation ou de perte du bien lors du transport.

L'acquéreur en supporte le coût, et en prend l'entière responsabilité.

Il lui appartient de respecter l'ensemble des préconisations, conseils et indications du transporteur, notamment lors de la réception, sous peine d'être privé de tout recours contre ce transporteur et de toute indemnisation.

Dans le cas où un acheteur ne viendrait pas chercher ses lots dans le cadre des modalités annoncées, ceux-ci seront transportés à ses frais à notre dépôt. Si les lots ne sont pas récupérés dans les 8 jours suivant ce transport, des frais de gardiennage de 40€HT/jour/lot et de gestion de dossier de 150€HT/lot seront facturés à l'adjudicataire.